

# DMD 다윗스톤

stone

파벽돌인조석 판매 / 현장시공전문업체

옷을 입혀라!  
옷은 날개다!

## ISO 9001 인증서



## 시험성적서

시험성적서 TEST REPORT	시험성적서 TEST REPORT	시험성적서 TEST REPORT	시험성적서 TEST REPORT	시험성적서 TEST REPORT	시험성적서 TEST REPORT
<p>내동해성(동파)</p> <p>시험번호: 2018-001</p> <p>시험일자: 2018.12.20</p> <p>시험대상: 파벽돌 인조석</p> <p>시험결과: 합격</p>	<p>원적의선방출</p> <p>시험번호: 2018-002</p> <p>시험일자: 2018.12.20</p> <p>시험대상: 파벽돌 인조석</p> <p>시험결과: 합격</p>	<p>불연재료</p> <p>시험번호: 2018-003</p> <p>시험일자: 2018.12.20</p> <p>시험대상: 파벽돌 인조석</p> <p>시험결과: 합격</p>	<p>탈취</p> <p>시험번호: 2018-004</p> <p>시험일자: 2018.12.20</p> <p>시험대상: 파벽돌 인조석</p> <p>시험결과: 합격</p>	<p>음이온방출</p> <p>시험번호: 2018-005</p> <p>시험일자: 2018.12.20</p> <p>시험대상: 파벽돌 인조석</p> <p>시험결과: 합격</p>	<p>대장균/녹농균의 향균</p> <p>시험번호: 2018-006</p> <p>시험일자: 2018.12.20</p> <p>시험대상: 파벽돌 인조석</p> <p>시험결과: 합격</p>

내동해성(동파)    원적의선방출    불연재료    탈취    음이온방출    대장균/녹농균의 향균

파벽돌과 인조석은 인공토양인 펄라이트를 사용하는 일반 인조석과 달리 고급천연 원자재인 **화산석**(인도네시아산)을 사용하여 국내 생산을 하고 있습니다. 화산석은 단열성, 불연성, 내구성, 흡음력은 물론 색상이 변하지 않아 실내 인테리어 및 건축 내외장재, 조경 등에 다양한 용도로 사용 되고 있습니다.





## 다윗스톤 시공시방서

### 외 장

벽체 구분	부착재	표면처리	주의사항
시멘트	압착시멘트	불필요	·벽체표면의 기름때, 먼지 등을 제거
-	-	-	·벽체표면이 직사광선등으로 결마름이 있을 경우 물을 뿌려주고 시공
합판목재	압착시멘트	1. 방습지(다이백) 시공	·목재나 합판은 수분에 민감하여 뒤틀림 등의 변형이 있을 수 있으므로
-	-	2. 매탈라스#1000을 타카로 시공	·벽체까지 물이 침투하지못하도록 하여야 하며 합판의 이음매부분은 온도
-	-	3. 시멘트 미장	·변화 등이 의하여 별개로 수축팽창할 수 있으므로 이음매는 반드시 타카
-	-	4. 시멘트벽과 동일하게 인조석 시공	·등을 사용하여 부착시켜야 한다.
유광벽돌	압착시멘트	1. 출눈 부분이 서로 이어지게 거친 미장	·벽체의 이물질 세척철저
-	-	2. 시멘트 벽과 동일하게 인조석 시공	·상부의 물막이 철저
-	드라이본드	불필요	·상부의 물막이 철저 / 벽체의 이물질 세척철저
무광벽돌	압착시멘트	불필요	·벽체의 이물질 제거
스치로폼	압착시멘트	1. 드라이비트용 매쉬망을 압착시멘트로 거친미장	·스피로폼 외단열 건물에 사용
-	-	2. 인조석 시공	·매쉬망이 고르게 퍼지도록 미장(갈브릭 사용권장)
인수판넬	압착시멘트	1. 매탈라스#1000을 피스로 시공	·벽체의 이물질 제거
-	-	2. 시멘트 미장	·상부의 물막이 철저
-	-	3. 시멘트벽과 동일하게 인조석 시공	
페인트	압착시멘트	페인트제거	·시멘트벽의 경우 페인트 제거후 압착시멘트 권장(안전, 가격 저렴)
타일	드라이본드	타일기 견고할 경우 불필요	·벽체의 이물질 제거 / 상부의 물막이 철저

### 내 장

벽체 구분	부착재	표면처리	주의사항
벽지	내장타일본드	벽지제거	·벽지부착제인 유기물은 수분이 닿을 경우 썩을 수 있다.
-	-	-	·따라서 가능하면 제거하고 시공하는 것이 좋다.
석고보드	내장타일본드	불필요	·석고보드 및 내장타일 본드는 물에 약하므로 반드시 건조한 내장벽에 적용
합판목재	내장타일본드	목재의 이음매는 반드시 연결	·수분영양이 없는 건조한 내장벽에 적용
-	-	합판이 출침이지 않도록 견고하게 고정	·벽체의 흔들림이 없어야 한다.
시멘트	압착시멘트	불필요	·결로가 예상되는 곳이 내장타일본드 사용 절대 금지
테크보드	내장타일본드	불필요	·수분영양이 없는 건조한 내장벽에 적용
옥실타일	실란트	불필요	·수분영양이 없으므로 실란트 권장 / 벽체의 이물질 제거



# DAD stone 다윗스톤

## 신뢰할 수 있는 다윗스톤 이란?

인간적이고 친근한 의미를 통해, 더 멋진 삶의 공간을 연출하는 점을 강조하는 브랜드 다윗스톤 입니다  
저희 다윗스톤은 시공을 전문으로하는 업체로서 긴밀한 협조하에 고객이 원하는 최고의 퀄리티로  
아름다움을 더하여 성실히 시공하는 업체입니다.

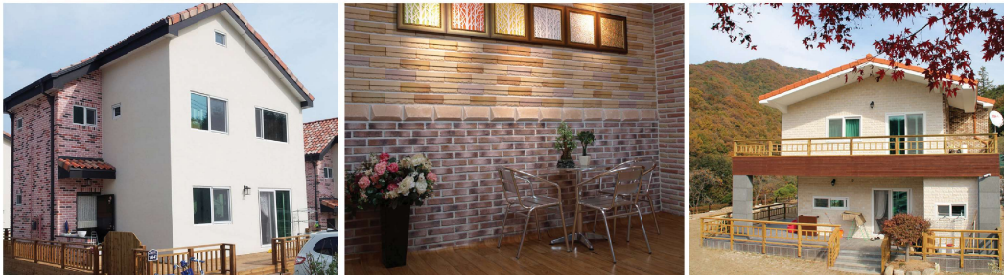
## COMPANY INFO

말로만 고객을 위하는 것이 아니라 근면 성실 및  
오랜 경력의 시공전문인들로 구성된 저희  
다윗스톤을 믿고 맡겨주시면 분명 좋은  
선택임을 느끼게 해드리겠습니다.

다윗스톤은 파벽돌, 인조석, 타일벽돌 시공전문  
업체이며, 판매총판이기도 합니다.



대표이사 전영성



# CONTENTS

▶ 003 에코라이트	070 신평브리크
	073 MB러프
▶ 008 와 편	076 스틱막대
	077 공전돌
009 와 편 - 대.소	079 파주석
010 와 편 - S	081 해암석
와 편 - D	082 피렌체브리크
011 와 편 - M	
와 편 - 활대	▶ 085 인조석
012 와 편 - C	
와 편 - V	086 화강석(흑두기 점)
013 사각판넬	089 백두석
014 와편 - 일자	090 마한석
와편 - 스틱	092 편마암(마)
	094 편마암(모)
▶ 016 점토타일	097 남한강돌
	098 호박돌(강돌)
	100 금강석
▶ 020 파벽돌	104 코랄판넬
	105 미니금강석
021 이탈리아클링커	107 와이드금강석
023 다윗14세	109 장백석
025 유토피아디럭스	111 단층루비석
빅파브리크(소)	113 금강석디럭스
026 빅파브리크(모)	116 대청석(마)
028 자포석	119 대청석(모)
031 그레이트파벽	121 운치석
033 고달석	125 유석
036 고달석(판)	126 단층돌
038 애버랜드파벽	128 고려성돌
040 MB코랄브리크	129 백계성돌
042 토석클링커(마)	차령석
044 토석클링커(모)	130 산성돌
046 충주파벽돌(마)	131 오로리웨이브
050 충주파벽돌(모)	132 메소포타미아
053 아트파벽	134 미니백두석
055 러프파벽	136 산당신성
057 인디안킹브리크	137 트레판넬
059 오MB	138 다윗숯
063 고파석	139 고벽돌
065 웅암석(마·)	141 청고벽돌
068 웅암석(도)	



# 에코 라이트

건강과 쾌적한 실내환경을 위하여  
세계적으로 희귀한 순수 천연 광물질인 에코라이트는  
신비한 기운을 가진 흙이라고 하여 신기토라 불리 운다

## CONTENTS

### 003 에코라이트

- 004 에코 2111  
에코 2112  
에코 1212  
에코 1122
- 005 에코 114  
에코 1112  
에코 5111  
에코 7111  
에코 7117

# 에코라이트

품명	규격	m <sup>2</sup>	개수	비고
EL-114	250 x 100mm (T) 20mm	1	32	
EL-1112	150 x 50mm (T) 20mm	1	132	
EL-5111	150 x 150mm (T) 20mm	0.9	40	

품명	규격	m <sup>2</sup>	개수	비고
EL-2111,2	150 x 50mm (T) 20mm	1	132	
EL-1212	300 x 75mm (T) 20mm	0.9	40	
EL-1122	300 x 75mm (T) 20mm	1	44	

자연에 효능을 그대로 살린 제품으로써  
인간적이고 친근한 이미지를 부각시켰습니다.

## 에코라이트의 효능

1. 음이온 발생
2. 중금속의 흡착분해
3. 유독가스흡착분해 (포름알데히드, 암모니아)
5. 정균작용(곰팡이, 박테리아)
6. 원적외선방사(40℃ 이상)



EL-2111



EL-2112



EL-1212



EL-1122



EL-1212



EL-2111



EL-1212



EL-114



EL-1112



EL-5111



EL-5111



EL-114



EL-1112



EL-7111



EL-7117

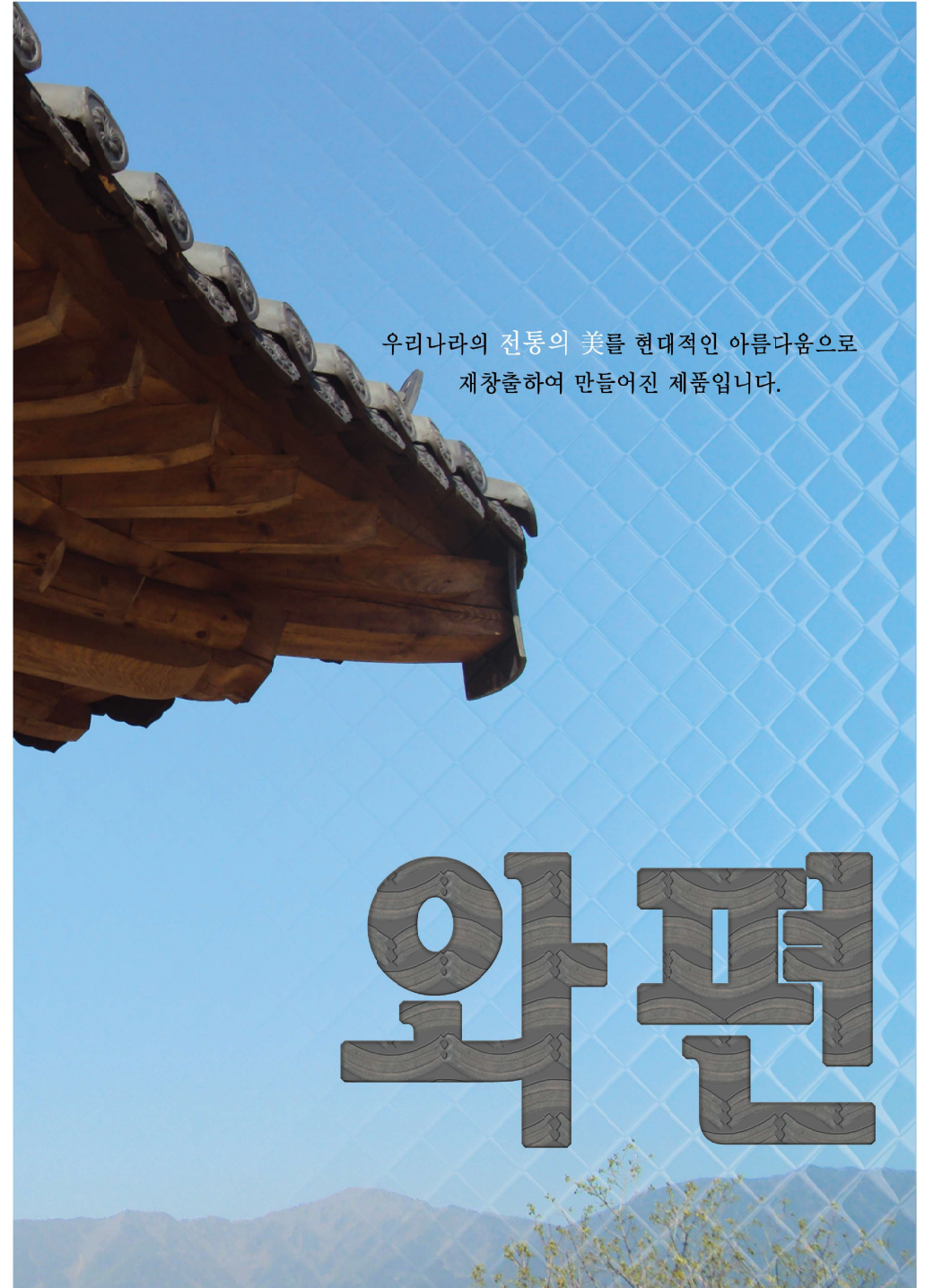
품명	규격	m <sup>2</sup>	개수	비고
EL-7111,7	200 x 20mm (T) 20mm	0.8	20	



EL-7111



EL-1112



우리나라의 전통의 美를 현대적인 아름다움으로 재창출하여 만들어진 제품입니다.

와편

# 와 편

전통적인 이미지를 표현하고, 다양한 문양과 모양을 낼수 있다는 장점을 가지고 있습니다.

종 명	규 격	m <sup>2</sup>	개 수	비 고
와편(소)-1,2	120 x 60mm (T) 15mm	0.5	50	
와편(대)-1,2	260 x 60mm (T) 15mm	0.5	44	



와편(소)-1



와편(소)-2



## CONTENTS

### 008 와 편

- 009 와 편 - 대.소
- 010 와 편 - S  
와 편 - D
- 011 와 편 - M  
와 편 - 활대
- 012 와 편 - C  
와 편 - V
- 013 사각판넬
- 014 와편 - 일자  
와편 - 스틱



와편(소)-2



와편(대)-1



와편(대)-2



외편-혼합

삼각-D2



부채판-S1



삼각-D1



부채판-S2

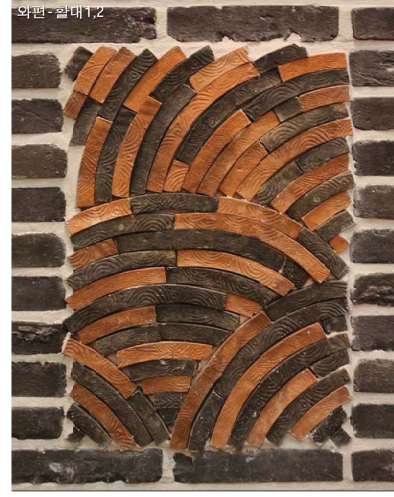


삼각-D2

품명	규격	m <sup>2</sup>	개수	비고
부채판-S1,S2	250 x 100mm (T) 20mm	0.5	32	
삼각-D1,D2	120 x 35mm (T) 15~20mm	0.5	35	



부채판-S1



외편-활대1,2



외편-활대1



외편-활대2



외편-혼합

품명	규격	m <sup>2</sup>	개수	비고
외편-활대1,2	250 x 25mm (T) 15~20mm	0.5	48	
외편-M1,2	120 x 35mm (T) 50mm	0.32	75	



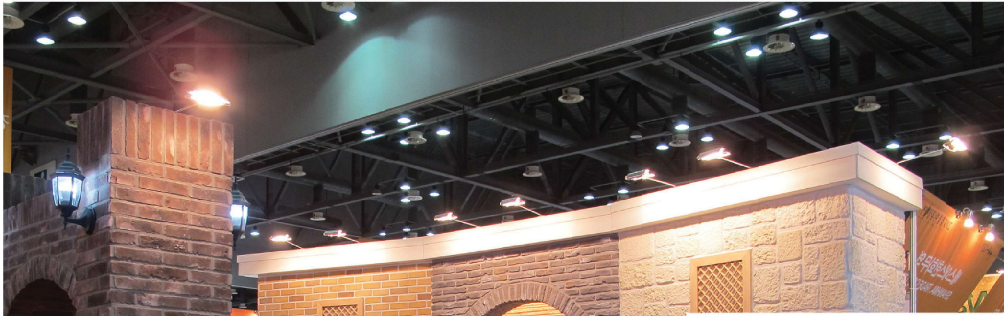
외편-M1



외편-M2



외편-M1



외편-혼합



외편-혼합



외편-혼합

품명	규격	m <sup>2</sup>	개수	비고
외편-C1,2	320 x 135mm (T) 15~20mm	0.5	16	
외편-V1,2	275 x 150mm (T) 20mm	0.5	16	



외편-C1



외편-C2



외편-V1



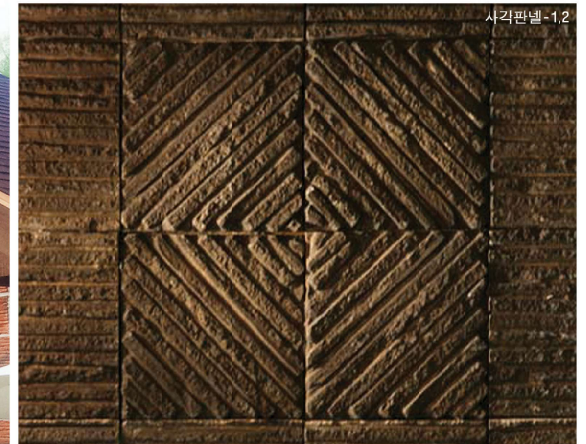
외편-V2



품명	규격	m <sup>2</sup>	개수	비고
사각판넬-1,2,3,4	200 x 200mm (T) 20mm	0.56	14	



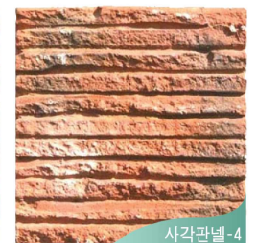
사각판넬-1,4



사각판넬-1,2



사각판넬-3



사각판넬-4

외편일자브릭-1



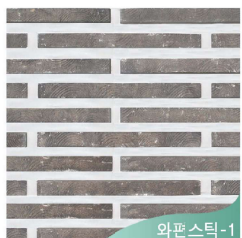
품명	규격	m <sup>2</sup>	개수	비고
외편일자브릭-1,2	300 x 40mm (T) 20mm	0.75	56	
외편스틱브릭-1	300 x 25 (T) 20mm	1	60	



외편일자-1



외편일자-2



외편스틱-1

10년동안 새것같고 100년동안 낡지않은  
 독특한 아름다움을 갖고있습니다.

# 점토 타일



# 점토타일

800~1,300도에서 소성하여 변색 및 변형이나 색상의 변화가 전혀없다. 산과 알칼리에 가하여 미끄럼과 습한것을 방지하며 추위와 보온에 강하고 소음방지에 효과가 있습니다.

품명	규격	m <sup>2</sup>	개수	비고
점토타일-6322	240 x 60mm (T) 11mm	1	56	
점토타일-2301	240 x 60mm (T) 11mm	1	60	
점토타일-7730	240 x 60mm (T) 11mm	1	52	
코너	해당제품 크기	-	-	직접문의



## CONTENTS

### 016 점토타일

017 점토 - 6322

점토 - 2301

점토 - 7730

018 점토 - 7733

점토 - 5692

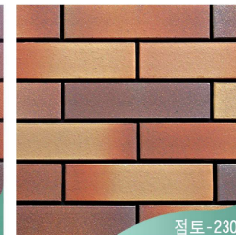
점토 - 8236

019 점토 - 8636

점토 - 82301

점토 - 8267

점토 - 8777





점토-7733



점토-5692



점토-8236

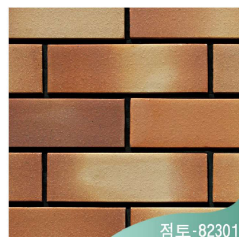
품명	규격	m <sup>2</sup>	개수	비고
점토타일-7733	240 x 60mm (T) 11mm	1	52	
점토타일-5692	230 x 52mm (T) 11mm	1	60	
점토타일-8236	260 x 80mm (T) 11mm	1	38	
코너	해당제품 통일	-	-	직접문의



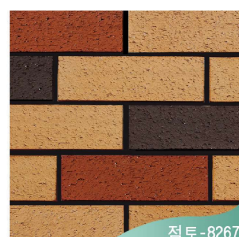
점토타일-5692



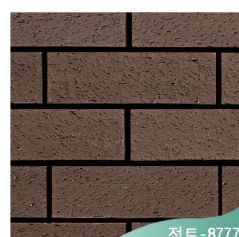
점토-8636



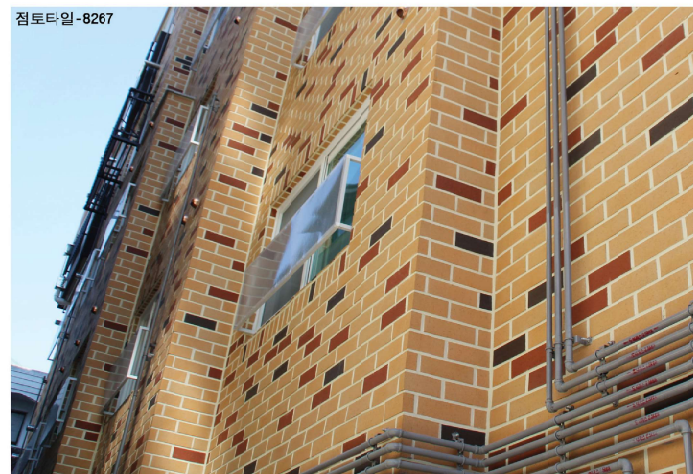
점토-82301



점토-8267



점토-8777

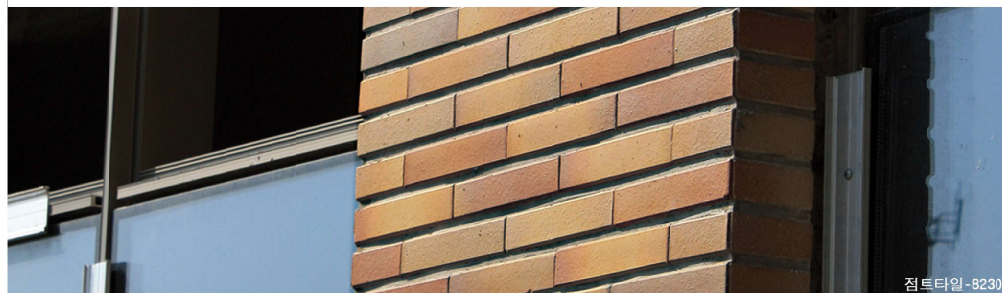


점토타일-8267



품명	규격	m <sup>2</sup>	개수	비고
점토타일-8636	260 x 80mm (T) 11mm	1	38	
점토타일-82301	230 x 52mm (T) 11mm	1	38	
점토타일-8267	260 x 80mm (T) 11mm	1	38	
점토타일-8777	260 x 80mm (T) 11mm	1	36	
코너	해당제품과 동일	-	-	직접문의

점토타일-8236 (포인트)



점토타일-82301



## CONTENTS

### 020 파벽돌

- 021 이탈리아클링커
- 023 다투14서
- 025 유토피아디렉스  
빅파브릭(소)
- 026 빅파브릭(모)
- 028 자포석
- 031 그레이트파벽
- 033 고달석
- 036 고달석(평)
- 038 에버랜드파벽
- 040 MB코랄브릭
- 042 토석클링커(마)
- 044 토석클링커(모)
- 046 충주파벽돌(마)
- 050 충주파벽돌(모)
- 053 아트파벽
- 055 리프파벽
- 057 인디안킹브릭
- 059 오MB
- 063 고파석
- 065 용암석(마)
- 068 용암석(모)
- 070 신평브릭
- 073 MB러프
- 076 스틱막대
- 077 궁전돌
- 079 파주석
- 081 해암석
- 082 피렌체브릭

# 이탈리안클링커

이탈리아 고건축에 사용되었던 거칠고 부드러운 모양의 벽돌을 조합하여, 빌라나 상가 등 고층 건축물에 잘 어울리는 제품입니다.

품명	규격	m <sup>2</sup>	개수	비고
이탈리안클링커	297 x 100mm (T) 20~25mm	1	28	



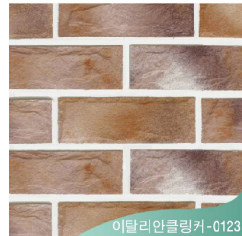
이탈리안클링커-0122



이탈리안클링커-0121



이탈리안클링커-0122



이탈리안클링커-0123

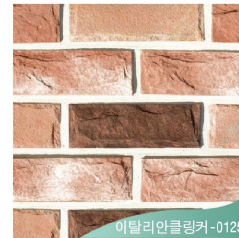


이탈리안클링커-0124

이탈리안클링커-0122 + 0126



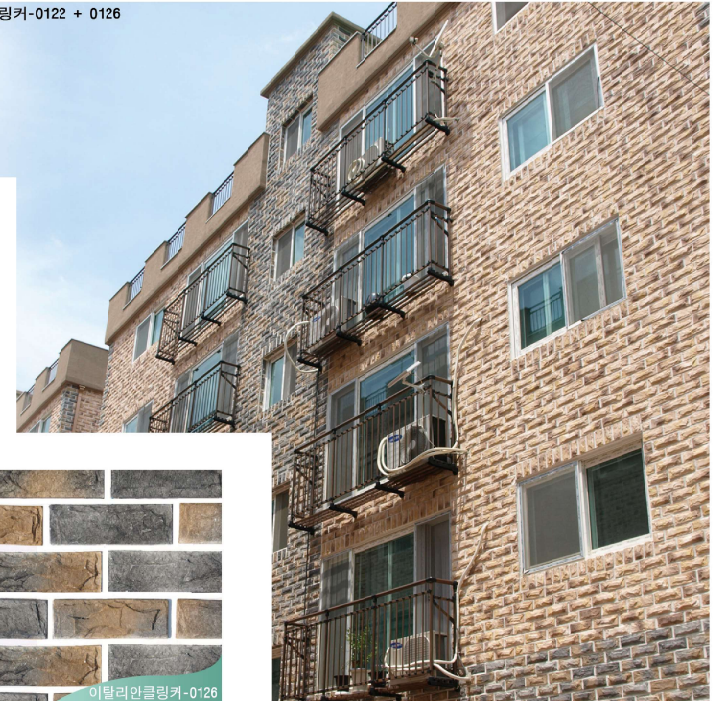
이탈리안클링커-0124



이탈리안클링커-0125



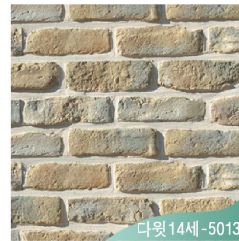
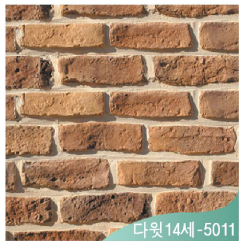
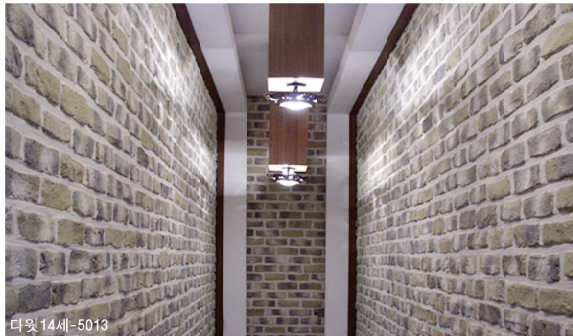
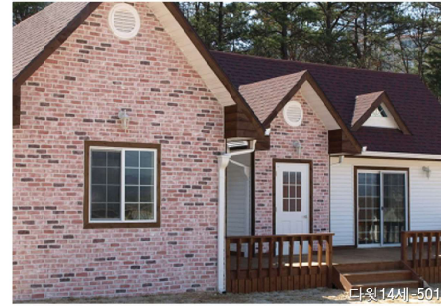
이탈리안클링커-0126



# 다윗14세

오랜 세월 해풍에 노출되어 거친 표면을 벽돌형태로 사이즈가 불규칙하며 시공하기는 조금 힘들어도 자연미를 느낄 수 있고 독특한 특징을 살릴수 있습니다.

품 명	규 격	m <sup>2</sup>	개 수	비 고
다윗14세	210 x 70mm / 180 x 50mm	0.78	52	(T) 20~25mm
코너	해당제품 크기	-	-	직접문의



# 유평아디럭스

일반 파벽석 보다 큰 사이즈로 이미지가 부드러운 실내 인테리어 및 외장재로 다양하게 쓰이고 있습니다.

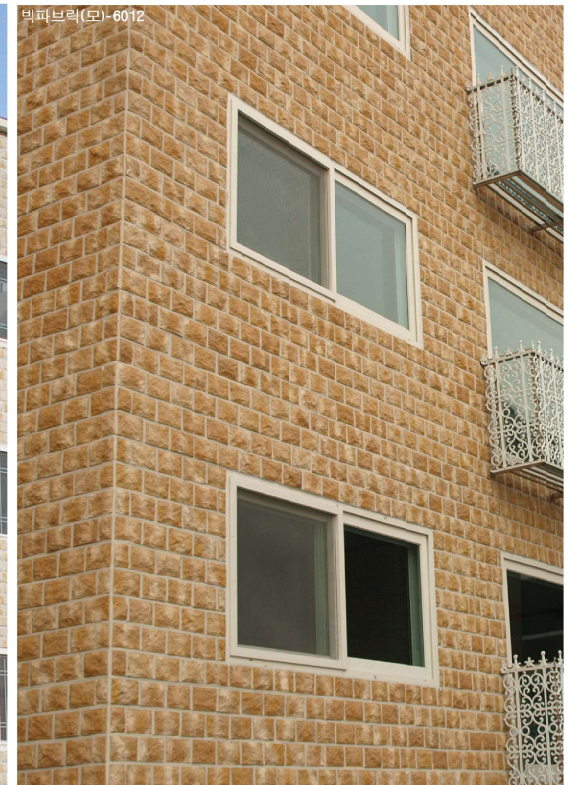
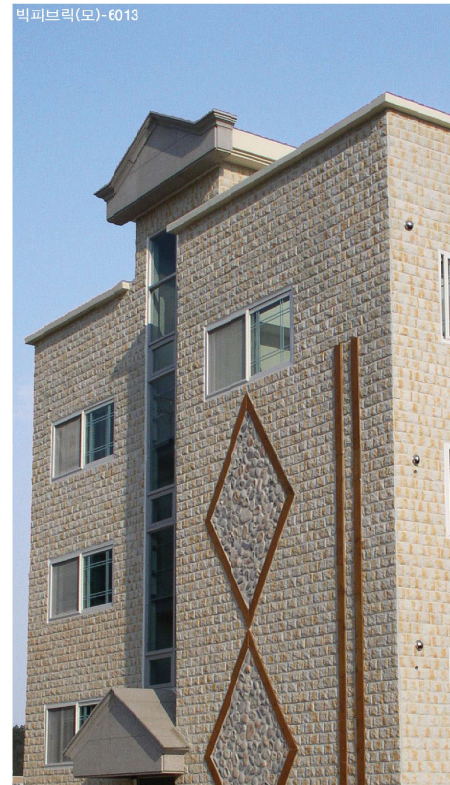
품명	규격	면적	개수	비고
유평아디럭스	230 x 80mm (T) 15mm	1	44	-



# 빅파브릭(모)

일반 파벽돌보다 사이즈가 크고 표면에 돌출이 약간 있어 공간의 아름다움을 최대한 살릴 수 있으며 시공이 편한 제품입니다.

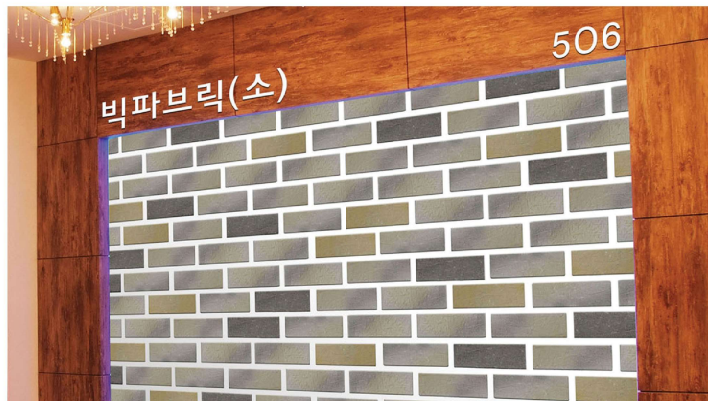
품명	규격	면적	개수	비고
빅파브릭(모)	200 x 125mm (T) 15~25mm	1	33	-
코너	허당제품 크기	-	-	직접문의



# 빅파브릭(소)

서려된 도시의 미를 느낄 수 있으며 특히 시공이 편리합니다.

품명	규격	면적	개수	비고
빅파브릭(소)	245 x 90mm (T) 16mm	1	36	-





빅파브릭(모)-6013 + 6014



빅파브릭(모)-6013 + 6014

# 자포석

공간의 아름다움을 최대한 살릴 수 있으며 시공이 편리하고 자포석만이 가질 수 있는 부드럽고 아름다움을 연출할 수 있습니다.

품명	규격	m <sup>2</sup>	개수	비고
자포석	250 x 100mm (T, 20mm)	1	32	-
코너	허당제품 크기	-	-	직접문의



자포석-1008



자포석-1028

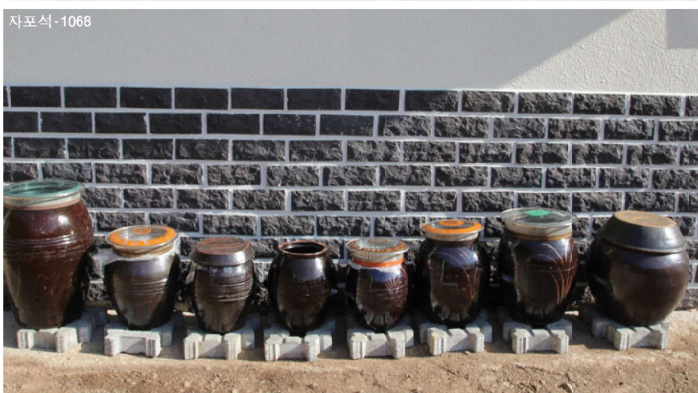


자포석-1028

자포석-1078



자포석-1068



자포석-1058



자포석-1066



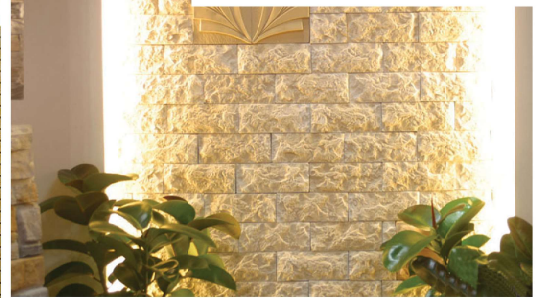
자포석-1076

자포석-1078



자포석-1058

자포석-1058



자포석-1008



자포석-1058



자포석-1058

# 그레이트파벽

중후하면서 안정적인 느낌을 연출 할 수 있습니다.

품명	규격	m <sup>2</sup>	개수	비고
그레이트파벽	235 x 88mm (T) 20mm	1	32	-
코너	제품크기 동일	-	-	직접문의



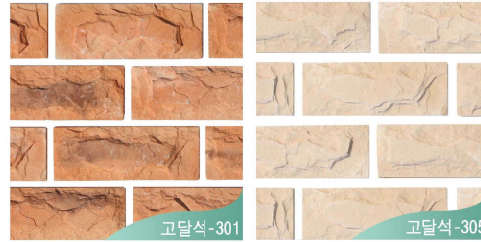
그레이트파벽 - 1307



# 고달석

Big Size의 브릭으로서 시공이 간편하고 표면이 약간 투박하여 야생의 멋을 느낄 수 있습니다.

품명	규격	면적	개수	비고
고달석	290 x 105mm (T) 15~20mm	1	28	-





고달석-307



고달석-306



고달석-307



고달석(평)-204



고달석(평)-205

# 고달석(평)

표면에 잔잔한 결들이 어울려 부드러운면서 은은한 멋이 있습니다.

품명	규격	m <sup>2</sup>	개수	비고
고달석(평)	290 x 105mm (T) 15~20mm	1	28	-



고달석(평)-201



고달석(평)-204



고달석(평)-205



고달석(평)-206

고달스(평)-204



# 에버랜드파벽

일반 파벽돌보다 폭이 조금 작으면서 길이가 조금 긴 제품으로 안정감을 느끼며 자연미를 엿볼수 있습니다.

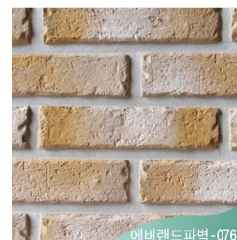
품명	규격	m <sup>2</sup>	개수	비고
에버랜드파벽	220 x 50mm (T) 20mm	1	65	-



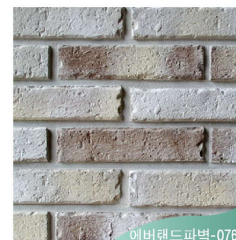
고달석(평)-206



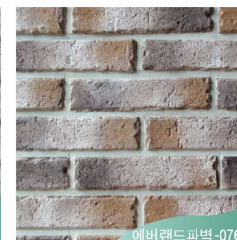
고달석(평)-206



에버랜드파벽-0761



에버랜드파벽-0762



에버랜드파벽-0763

에버랜드파벽-0764 + 0765



에버랜드파벽-0764

에버랜드파벽-0765

# MB코랄브릭

산호석을 조각하여 브릭으로 재현한 제품으로 기존제품보다 강한 불룩감과 생동감을 부여하여 살아있는 느낌을 연출할 수 있습니다.

품명	규격	m <sup>2</sup>	개수	비고
MB코랄브릭	250 x 80mm (T) 20mm	1	42	-



에버랜드파벽-0764 + 0765



MB코랄브릭-0811



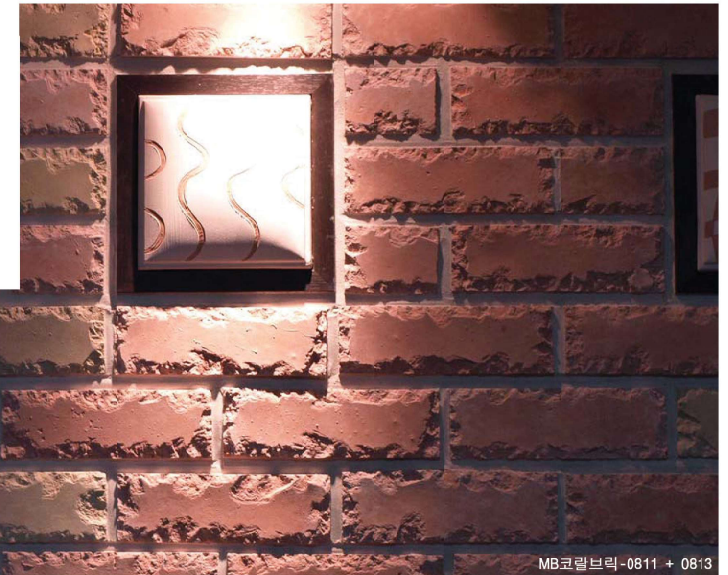
MB코랄브릭-0813



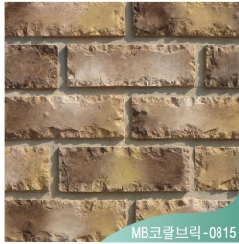
MB코랄브릭-0814



MB코랄브릭-0811 + 0813



MB코랄브릭-0811 + 0813



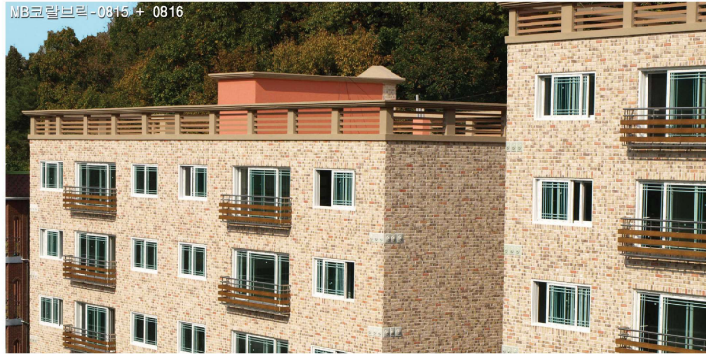
MB코랄브릭-0815



MB코랄브릭-0816



MB코랄브릭-0817



MB코랄브릭-0815 + 0816



벽돌을 자연스럽게 쪼개서 만들어진 형태로서 현대적인 색상과 어우러져 건축물의 가치를 더해 줍니다.

품명	규격	m <sup>2</sup>	개수	비고
토석클링커(마)	223 x 77mm (T) 20mm	1	48	-
코너	해당제품 크기	-	-	직접문의



토석클링커(마)-1005



토석클링커(마)-1015



토석클링커(마)-1025



코너

# 토석클링커(마)



토석클링커(마)-1005

토석클링커(마)-1025





토석클링커(마)-1035

토석클링커(마)-1045

토석클링커(마)-1065



# 토석클링커(모)

거친피도처럼 부드러운 구름처럼 풍성한 볼륨감과 함께 무거움을 주어 건축물을 보다 안정감있게 연출할 수 있다.

품명	규격	m <sup>2</sup>	개수	비고
토석클링커(모)	230 x 80mm (T) 20mm	0.9	39	-



토석클링커(마)-1035



토석클링커(마)-1035



토석클링커(마)-1045



토석클링커(모)-3602



토석클링커(모)-3601



토석클링커(모)-3602



토석클링커(모)-3601



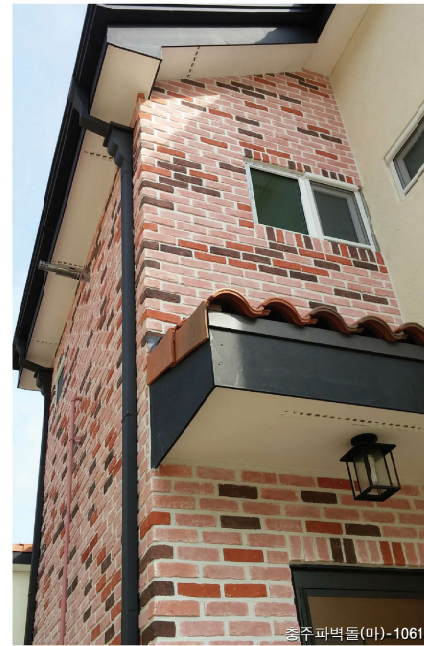
# 층주파벽돌(마)

작고 거친 듯 하지만 공간 효율을 최대한 높일 수 있으며 온화한 느낌이 돋보입니다.

품명	규격	m <sup>2</sup>	개수	비고
층주파벽돌(마)	200 x 80mm (T) 15mm	1	64	-
코너	허당제품 크기	-	-	직접문의



충주파벽돌(마)-1041



충주파벽돌(마)-1061



충주파벽돌(마)-1061

충주파벽돌(마)-1061

충주파벽돌(마)-1031



충주파벽돌(마)-1031

충주파벽돌(마)-1041





충주파벽돌(마)-061



충주파벽돌(마)-071



충주파벽돌(마)-081



충주파벽돌(마)-1071



충주파벽돌(마)-1071

# 충주파벽돌(모)

작고 거친 듯 하지만 공간 효율을 최대한 높일 수 있으며 온화한 느낌이 든습니다.

품명	규격	m <sup>2</sup>	개수	비고
충주파벽돌(모)	200 x 60mm (T) 15mm	1	64	-
코너	해당제품 크기	-	-	직접문의



충주파벽돌(모)-1001



충주파벽돌(모)-1002



충주파벽돌(마)-1003



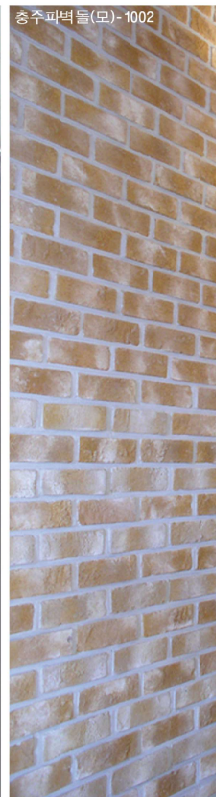
충주파벽돌(모)-1005



충주파벽돌(모)-1003



충주파벽돌(모)-1001



충주파벽돌(모)-1002



충주파벽돌(모)-1006



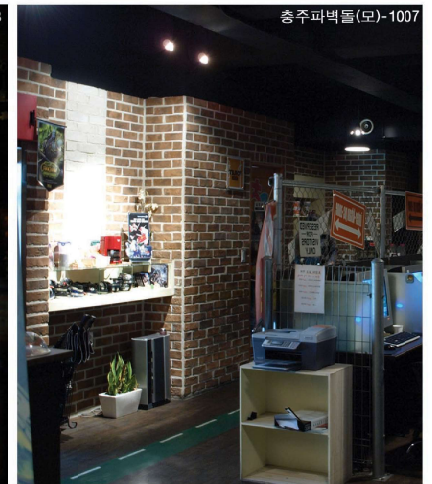
충주파벽돌(모)-1006



충주파벽돌(모)-1008



충주파벽돌(모)-1008



충주파벽돌(모)-1007



충주파벽돌(모)-1006



충주파벽돌(모)-007



충주파벽돌(마)-1008

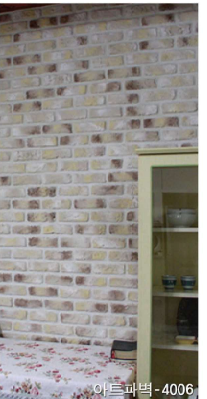
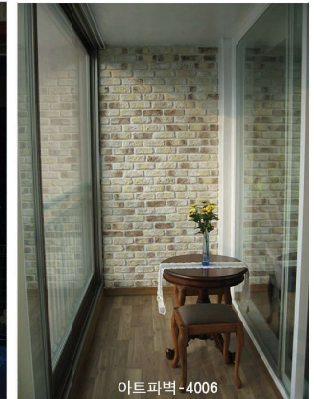
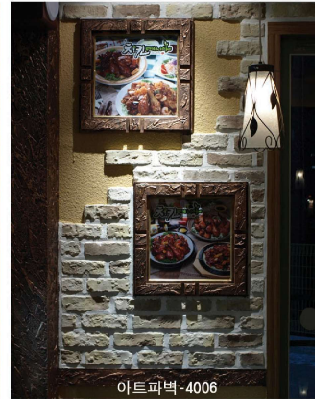
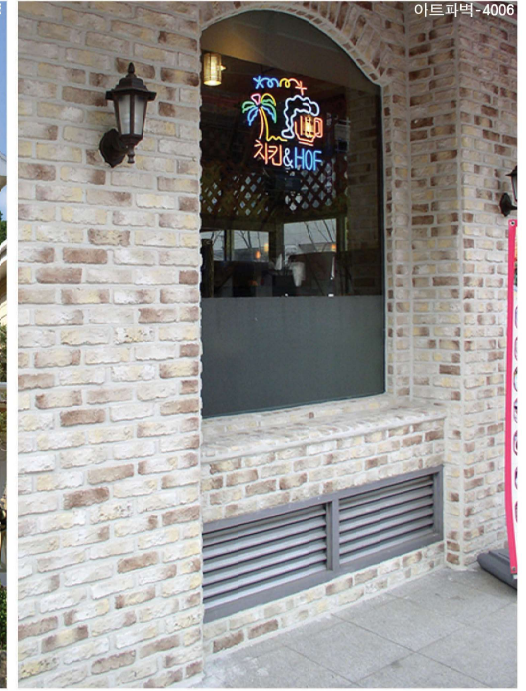


코너

# 아트파벽

작고 거친 듯 하지만 공간 효율을 최대한 높일 수 있으며 온화한 느낌이 돋보입니다.

품명	규격	m <sup>2</sup>	개수	비고
아트파벽	200 x 60mm (T) 15mm	1	64	-
코너	해당제품 크기	-	-	직접문의





# 러프파벽

약간의 거친 곳 하지만 나만의 개성 있는 맛을 연출 할 수 있습니다.

품명	규격	m <sup>2</sup>	개수	비고
러프파벽	200 x 60mm (T) 15mm	1	51	-
코너	해당제품 크기	-	-	직접문의



러프파벽 - 1023



러프파벽 - 1019



러프파벽 - 1013



러프파벽 - 1023



러프파벽 - 1033



러프파벽 - 1043



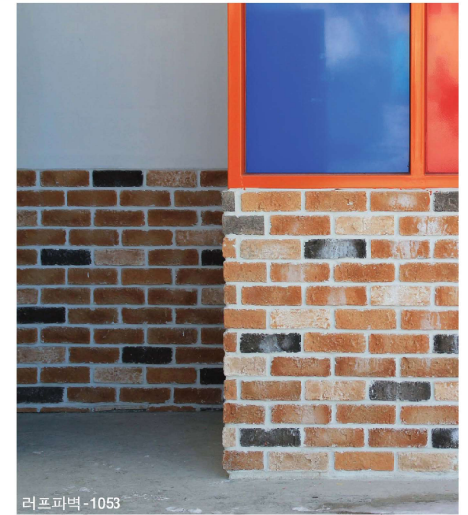
러프파벽 - 1053



러프파벽 - 1073



러프파벽 - 1083



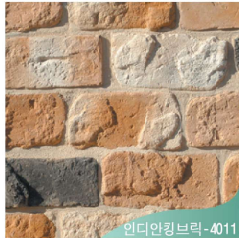
러프파벽 - 1053

# 인디안킹브릭

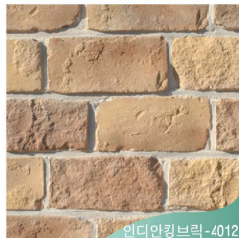
보다 넓고 보다 길고 대형화된 규격이 안정감과 고품스러움을 동시에 느낄 수 있으며, 시원한 면 구성이 이채롭습니다.

품명	규격	m <sup>2</sup>	개수	비고
인디안킹브릭	220 x 100 / 200 x 90	0.9	30	(T) 25mm

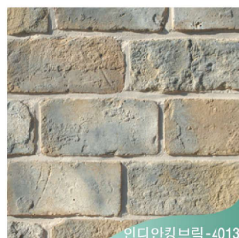
인디안킹브릭-4013 + 4014



인디안킹브릭-4011



인디안킹브릭-4012



인디안킹브릭-4013



인디안킹브릭-4014



인디안킹브릭-4015

인디안킹브릭-4013 + 4014

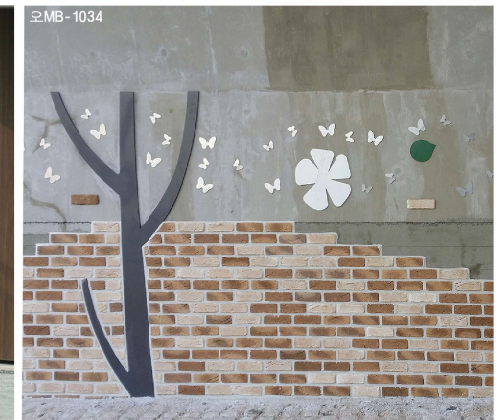
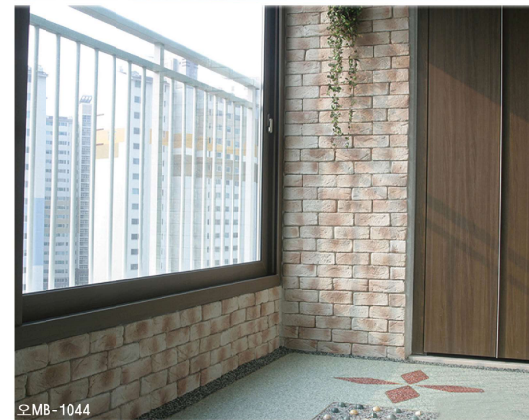


인디안킹브릭-5015

# 오MB

세월의 물결이 흘러나린 것처럼 부드럽고 잔잔함을 느낄 수 있습니다.

품명	규격	m <sup>2</sup>	개수	비고
오MB	215 x 75mm (T) 15mm	1	51	-



오MB-1064



오MB-1074



오MB-1074

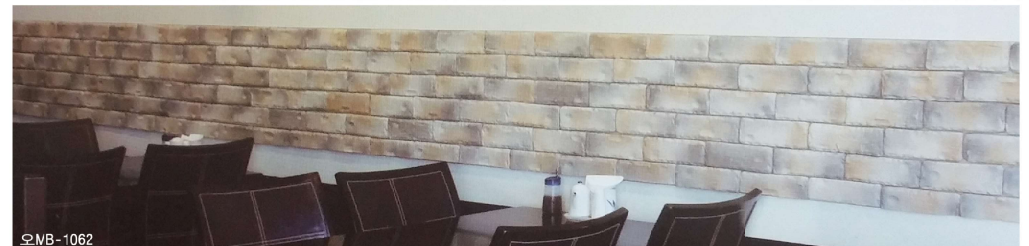
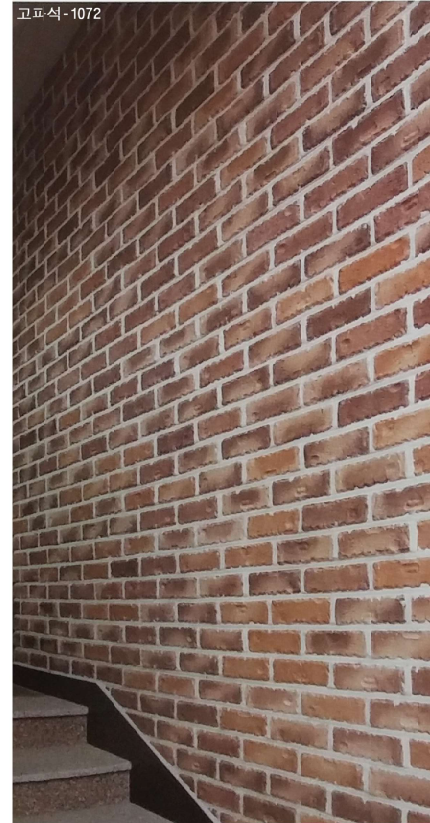


오MB-1074

# 고파석

일반 파벽석보다 큰 Size로 이미지가 부드러워 실내 인테리어 및 외장재로 다양하게 쓰이고 있습니다.

품명	규격	면적	개수	비고
고파석	215 x 75mm (T) 15mm	1	51	-
코너	해당제품 크기	-	-	직접문의



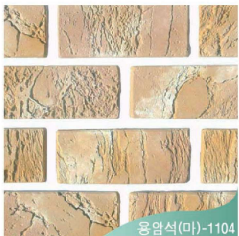
# 용암석(마)

천년 세월 물에 씻긴 듯 서우리의 아름다움을 간직한 제품으로서 용암석만의 독특한 무늬를 지니고 있습니다.

품명	규격	m <sup>2</sup>	기수	비고
용암석(마)	275 x 110mm (T) 20mm	1	28	-
코너	해당제품 크기	-	-	직접문의



용암석(마)-1101



용암석(마)-1104



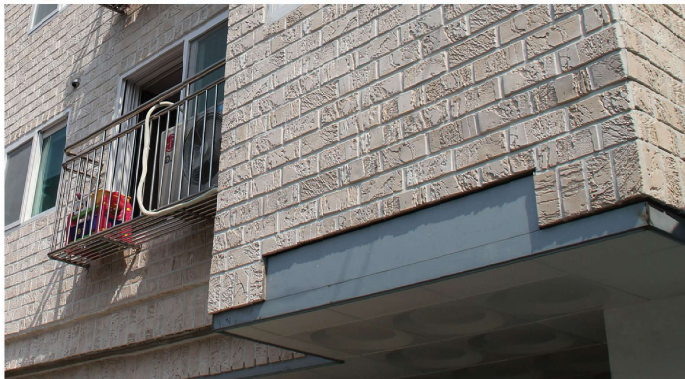
용암석(마)-1105



코너



용암석(마)-1104



용암석(마)-1105



용암석(마)-1105



용암석(마)-1106



용암석(마)-1107

용암석(마)-1105



용암석(마)-1107



# 용암석(모)

오랜 세월 해풍에 노출되어 기친 표면을 벽돌형태로 사이즈가 크고 시공하기는 편하며 자연미를 느낄 수 있고  
 독특한 특징을 볼 수 있습니다.

품명	규격	m <sup>2</sup>	개수	비고
용암석(코)	280 x 140mm (T) 35mm	1	22	-
코너	해당제품 크기	-	-	직접문의

용암석(모)-7011



용암석(모)-7011



용암석(모)-7012

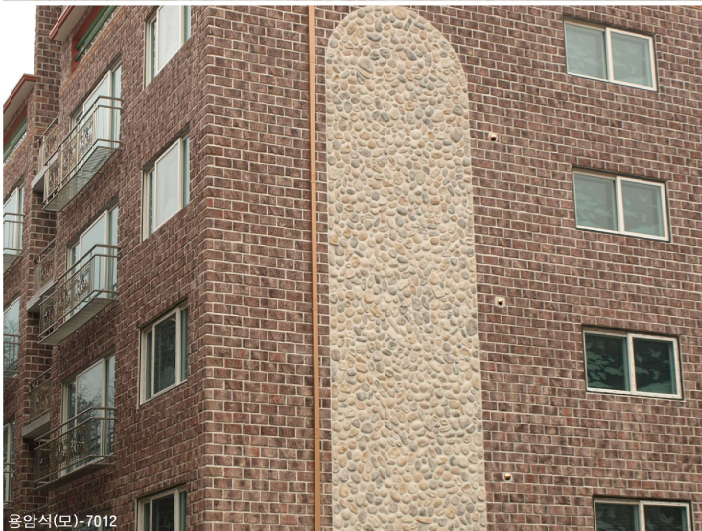


용암석(모)-7013

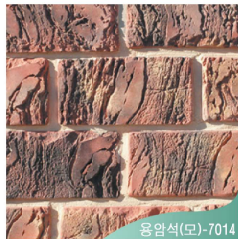


코너

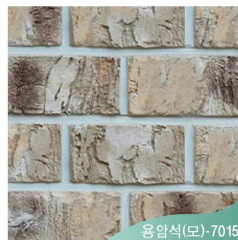
용암석(모)-7015



용암석(모)-7012



용암석(모)-7014



용암석(모)-7015

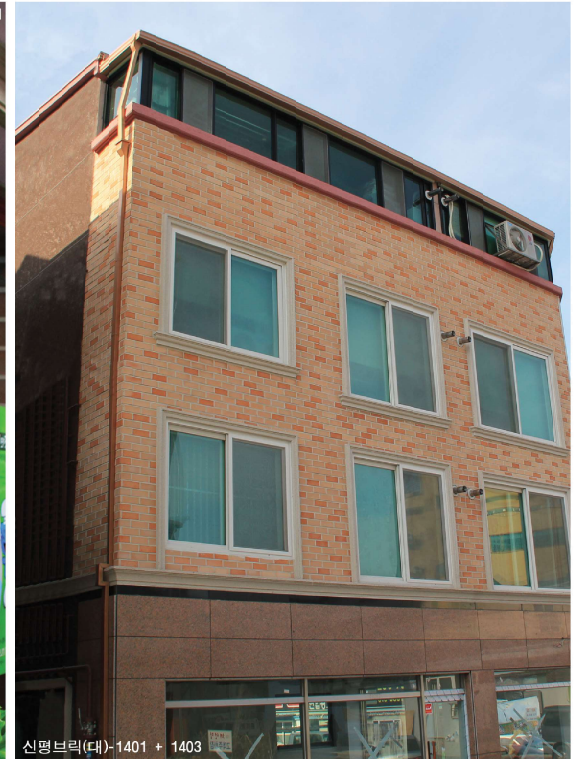
# 신평브릭

평평한 표면에 COLOR 가 어울려 간결하면서 신뜻한 느낌이며, 현대 감각에 맞추어 개발된 제품으로 세련된 현대적 이미지를 조화롭게 연출 할 수 있습니다.

품 명	규 격	m <sup>2</sup>	개 수	비 고
신평브릭(대)	220 x 75mm (T) 15mm	1	48	-
코 너	해당제품 크기			직접문의



신평브릭(대)-1401



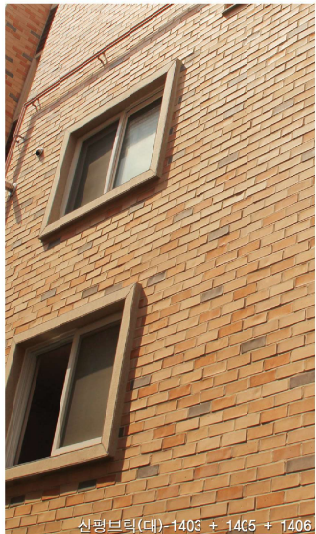
신평브릭(대)-1401 + 1403



신평브릭(대)-1401



신평브릭(대)-1403



신평brick(대)-1403 + 1405

신평brick(대)-1405 + 1405 + 1406



신평brick(대)-1405



신평brick(대)-1406



코너



신평brick(대)-1401

신평brick(대)-1401 + 1403



# MB러프

거친 질감과 부드러운 색상이 어울려 고급스러운 느낌과 자연미가 돋보입니다.

품명	규격	m <sup>2</sup>	개수	비고
MB러프	200 x 60mm (T) 15mm	1	64	-
코너	해당제품 크기	-	-	직접문의



MB러프-1029



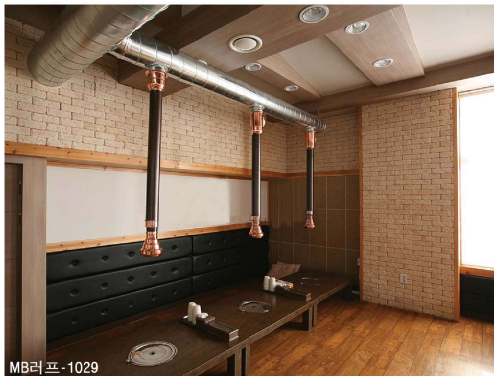
MB러프-1039



코너



MB러프-1039



MB러프-1029



MB러프-1039



MB러프-1049



MB러프-1049



MB러프-1049



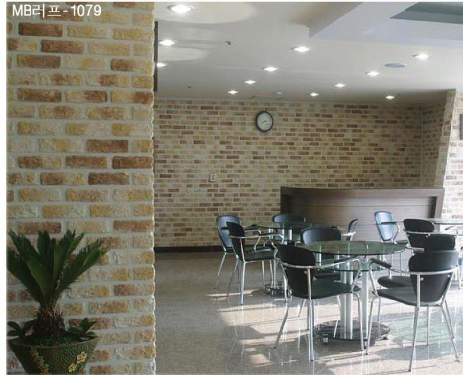
MB러프-1059



MB러프-1079



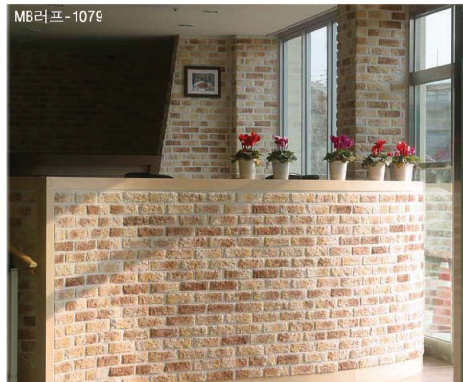
MB러프-1079



MB러프-1079



MB러프-1079



MB러프-1079



MB러프-1079

# 스틱막대

오랜 친구 같은 느낌, 가날프면서도 안정감 있는 느낌으로 나만의 개성있는 조화의 맛을 느낄 수 있습니다.

품명	규격	m <sup>2</sup>	개수	비고
스틱막대	250 x 30mm (T) 20mm	1	80	-
코너	해당제품 크기	-	-	직접문의



스틱막대-1206



스틱막대-1201

스틱막대-1206

코너

# 공전돌

시공을 초월하여 옛 건축물의 향수를 느끼게 합니다.

품명	규격	면적	개수	비고
공전돌	260 x 55mm (T) 15mm	1	51	-
코너	해당제품 크기	-	-	직접문의



공전돌-10



공전돌-10

공전돌-12

공전돌-13

코너



공전돌-12

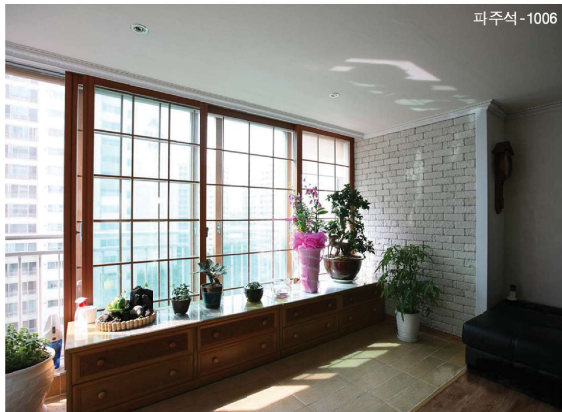
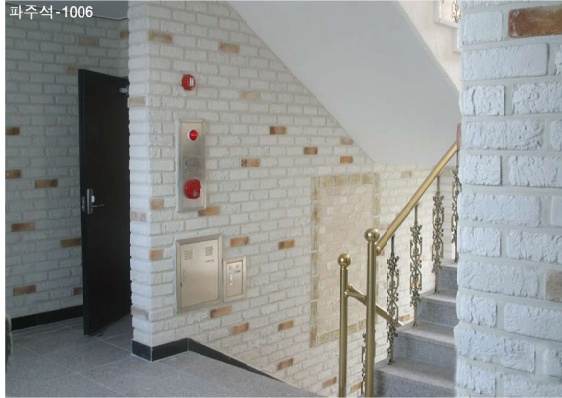


공전돌-12

# 파주석

오랜 세월 거친 파도와 해풍의 영향으로 현모암처럼 형성된 이미지를 살려 만들어진 제품입니다.

품명	규격	m <sup>2</sup>	개수	비고
파주석	215 x 75mm (T) 15mm	1	51	-



# 해암석

오랜 세월 자연의 혹독한 시련속에 피어난 꽃처럼 누구도 모방할 수 없는 아름다운 이미지를 가지고 있습니다.

품명	규격	m <sup>2</sup>	개수	비고
해암석(대)	250 x 70mm (T) 20mm	1	44	-
해암석(소)	250 x 40mm (T) 20mm	1	63	-



해암석(대)-1906



# 피렌체벽돌

이탈리아에서 가장 아름다운 도시 피렌체의 고건축물에서 사용된 문형을 재현한 제품으로 유럽풍의 분위기를 연출할 수 있습니다.

품명	규격	m <sup>2</sup>	개수	비고
피렌체벽돌	270 x 50mm (T) 18mm	1	54	-



피렌체벽돌-0951



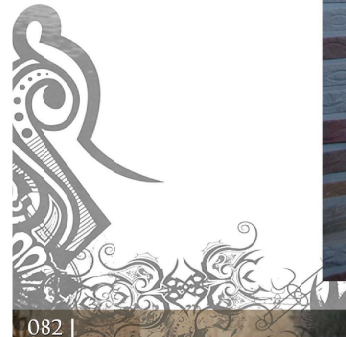
피렌체벽돌-0952



피렌체벽돌-0953

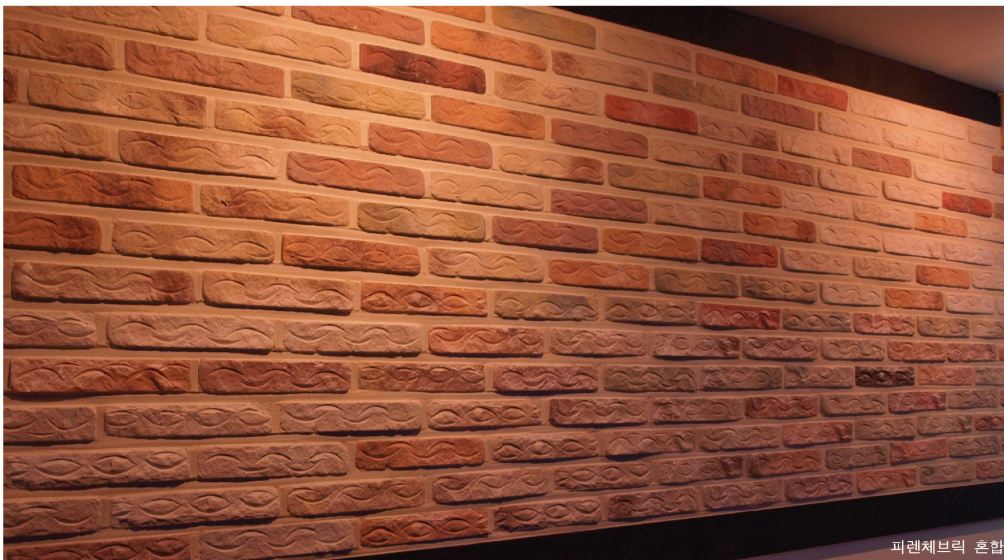


피렌체벽돌 혼합





피렌체벽-0955 + 0952



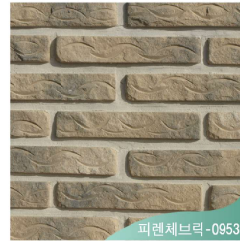
피렌체벽 혼합



피렌체벽-0951



피렌체벽-0952



피렌체벽-0953

# 화강석(흑두기 점)

유럽의 고성을 보는 듯 건물의 웅장함이 매력적입니다.

품명	규격	m <sup>2</sup>	개수	비고
흑두기(점)	460 x 240mm (T) 20~40mm	0.7	6	-



흑두기(점)

화강석(흑두기)



화강석(흑두기 점)





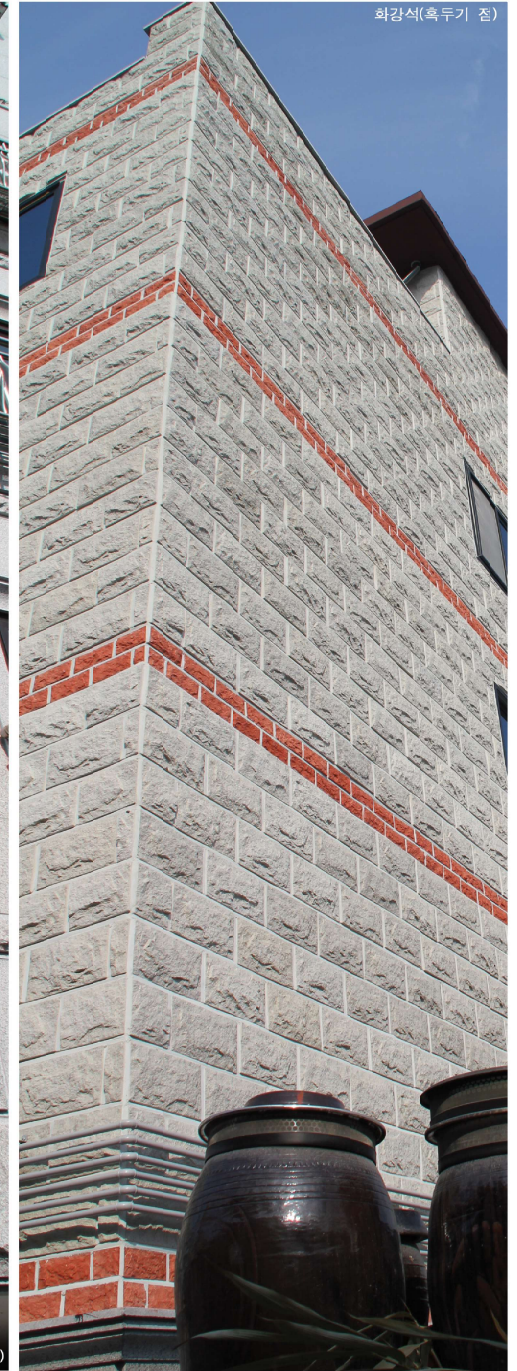
화강석(흑두기 집)



화강석(흑두기 집)



화강석(흑두기 집)



화강석(흑두기 집)

# 백두석

옛날의 품격으로 성을 차곡차곡 쌓아 웅장하게 보여줍니다.

품명	규격	m <sup>2</sup>	개수	비고
백두석	440 x 220mm (T) 30mm	0.64	6	-



# 마한석

옛 성곽의 아름다움이 살아 있는 듯 아우한 기품과 안정감이 돋보입니다.

품명	규격	m <sup>2</sup>	개수	비고
마한석	RANDOM (T) 20~35mm	0.8	랜덤	-
코너	해당제품 크기	-	-	직접문의



마한석-6103



# 편마암(마)

층주 백석의 이미지를 그대로 살린 제품으로서 잔잔한 미소의 모습과 백석의 아름다움을 그대로 간직하고 있습니다.

품명	규격	m <sup>2</sup>	개수	비고
편마암	RANDOM (T) 20~25mm	1	랜덤	-



마한석-6103





편마암(마)-7101 + 7102



편마암(마)-7103

# 편마암(모)

층주 백석의 숨결을 고이 간직하 듯 잔잔한 미소를 머금고 있습니다.

품명	규격	m <sup>2</sup>	개수	비고
편마암	RANDOM (T) 20~30mm	0.8	랜덤	-

편마암(모)-3002



편마암(모)-3002



편마암(모)-3003



편마암(모)-3004



편마암(모)-3005

편미암(모)-3002 + 운치석 혼합



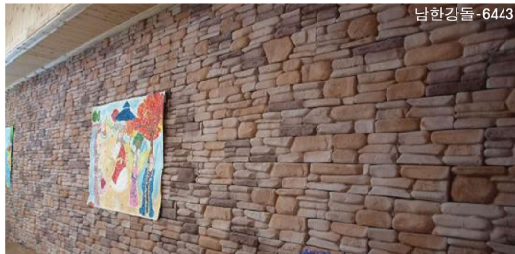
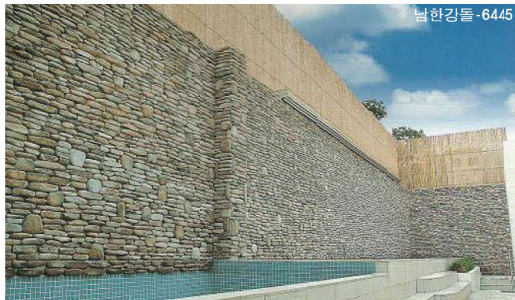
편미암(모)-3002 + 3006



# 남한강돌

세월의 흐름을 느낄 수 있는 아름다운 크고 작은 감돌을 하나의 판재에 조합하여 시공이 간편하고 부드러운 자연미를 표현한 제품입니다.

품명	규격	m <sup>2</sup>	개수	비고
남한강돌	450/270/180 x 100mm	0.73	랜덤	(T) 20~25mm



# 호박돌(강돌)

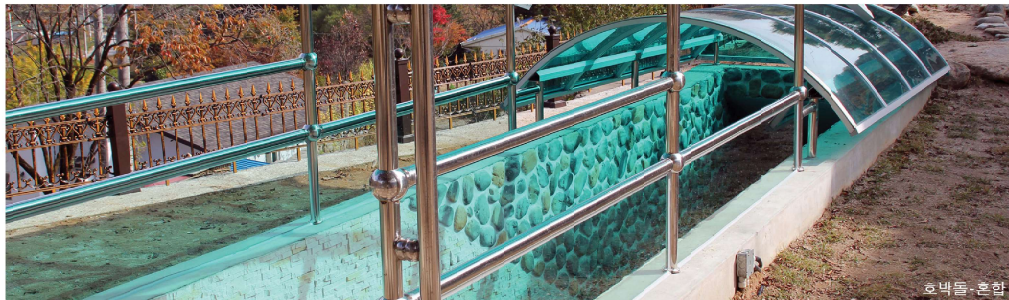
강돌을 재현한 제품으로 느낌이 두드러우며 혼합시공시 더욱 아름다운 제품입니다.

품명	규격	m <sup>2</sup>	개수	비고
호박돌(강돌)	RANDOM (T) 25~35mm	1	랜덤	-



호박돌-혼합





호박돌-103



호박돌-104



호박돌-5030

# 금강석

파주석과 같은 질감이 자연스럽게 표현되어 있으며 시공 후 편안하면서 안정감을 느낄수 있습니다.

품명	규격	m <sup>2</sup>	개수	비고
금강석	500 x 100mm (T) 20~25mm	0.8	16	-
코너	해당제품 크기	-	-	직접문의



금강석-3101



금강석-3102



금강석-3103



코너

금강석-3103



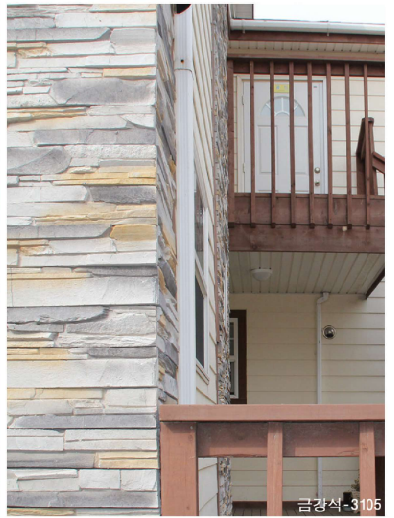
금강석-3103 + 3106



금강석-3104



금강석-3106



금강석-3105



금강석-3104



금강석-3105



금강석-3106



금강석-3107



금강석-3108



금강석-3107



금강석-3107



금강석

3108

# 코랄판넬

거친 자연석을 부드럽게 가공하여 여러 가지 규격으로 조합함으로써 심세함과 균형미를 조화시킨 제품으로 외장 및 인테리어 연출에 우수한 제품입니다.

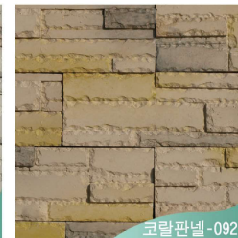
품명	규격	m <sup>2</sup>	개수	비고
코랄판넬	385 x 150mm (T) 25mm	0.7	12	-



코랄판넬-0921



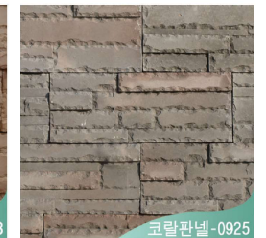
코랄판넬-0921



코랄판넬-0922



코랄판넬-0923



코랄판넬-0925

# 미니금강석

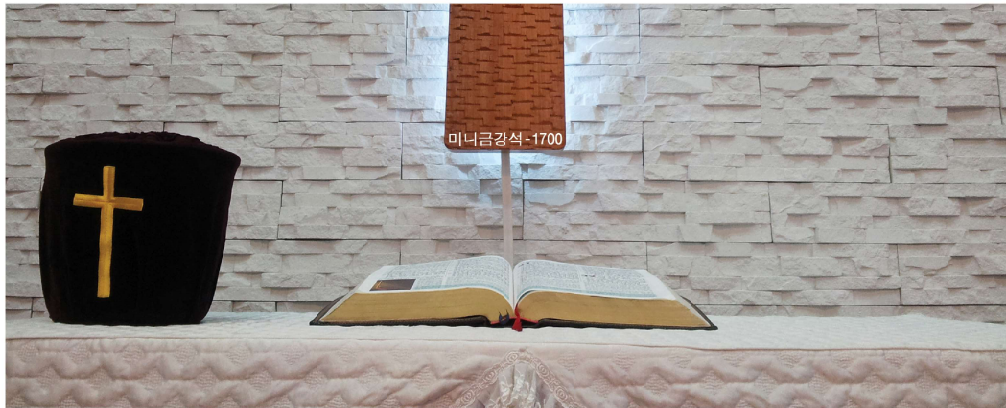
한장의 판넬로 조합되어 시공이 간편하고 시공 후 부드러우면서 깔끔한 느낌이 장점입니다.

품명	규격	m <sup>2</sup>	개수	비고
미니금강석	410 x 100mm (T) 20mm	1	24	-
코너	해당제품 크기	-	-	직접문의

미니금강석-1702



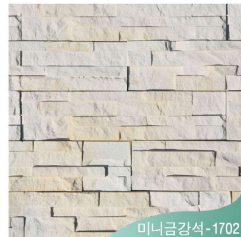
미니금강석-1702



미니금강석-1700



미니금강석-1701



미니금강석-1702



미니금강석-1703



코너

미니금강석-1706



미니금강석-1706



미니금강석-1706



미니금강석-1708

# 와이드금강석

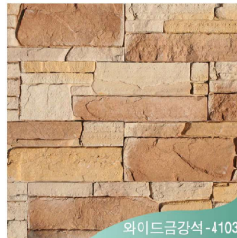
한장의 판넬로 조합되어 시공이 간편하며 자연스럽게 돌을 쌓아 올린 듯 합니다.

품명	규격	m <sup>2</sup>	개수	비고
와이드금강석	500 x 150mm (T) 20~25mm	0.75	10	-

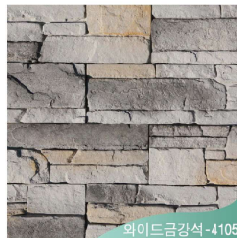
와이드금강석-4105



와이드금강석-4102

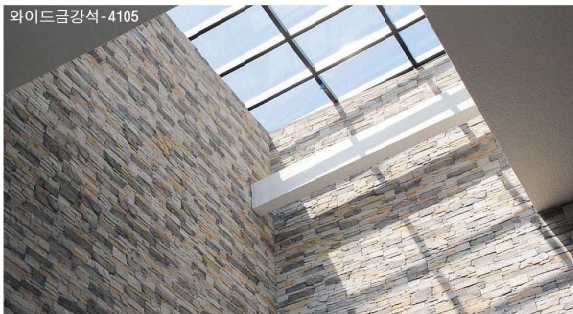


와이드금강석-4103



와이드금강석-4105

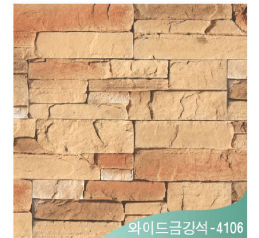
와이드금강석-4105



와이드금강석-4103



와이드금강석-4107



와이드금강석-4106



와이드금강석-4107



와이드금강석-4108

와이드금강석-4108



# 장백석

파주석과 같은 질감이 자연스럽게 표현되어 있으며 시공 후 편안하면서 안정감을 느낄 수 있습니다.

품명	규격	m <sup>2</sup> 가수	비고
장백석	500/300/200 x 100mm	0.9	랜덤 (T) 30mm

장백석-2130



장백석-2110



장백석-2120

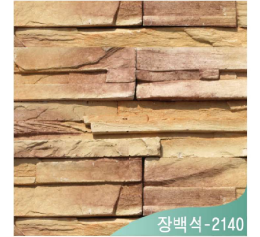


장백석-2130

장백석-2110



장백석-2150



장백석-2140



장백석-2150

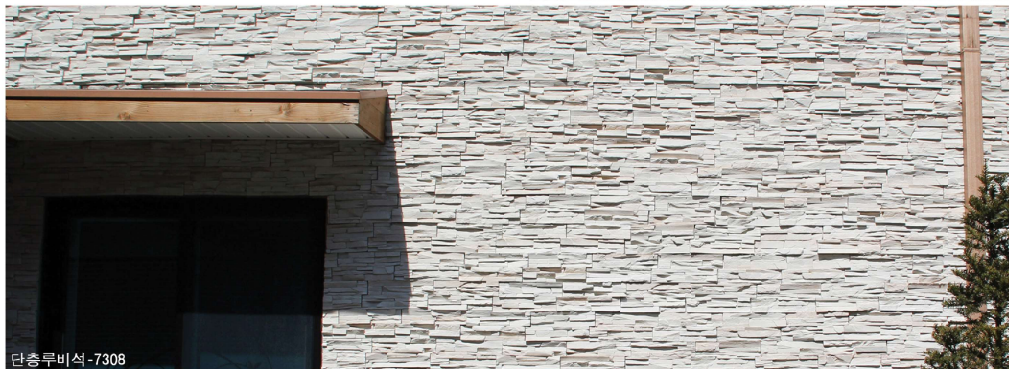
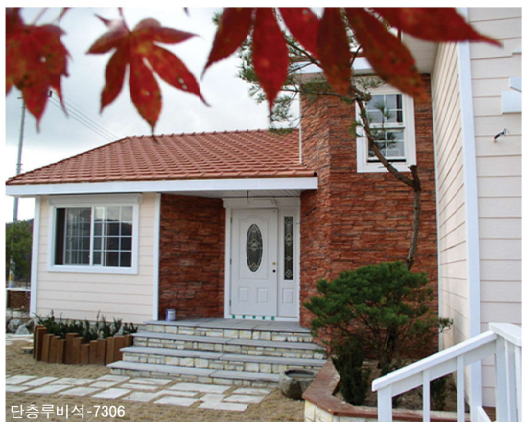
장백석-2150



# 단층루비석

두장의 판넬로 틈나갈이 억갈려 끼워맞쳐 시공하기가 편하여 투박스러우면서 부드럽게 조합한 제품입니다.

품명	규격	m <sup>2</sup>	개수	비고
단층루비석	360 x 150mm (T) 25~35mm	0.7	14	-
코너	해당제품 크기	-	-	직접문의



단층루비석-7308



단층루비석-7308



# 금강석디럭스

금강석과 같은 질감이 자연스럽게 표현되고 거친 질감이 특징입니다.

품명	규격	m <sup>2</sup>	개수	비고
금강석디럭스	500/300/200 x 100mm	0.66	랜덤	(T) 30mm



금강석디럭스-2410



금강석디럭스-2420



금강석디럭스-2420



금강석디럭스-2430



금강석디럭스-2410



금강석디럭스-2420

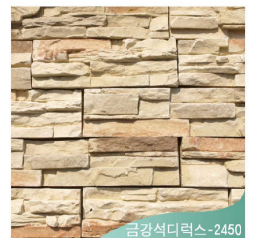


금강석디럭스-2430

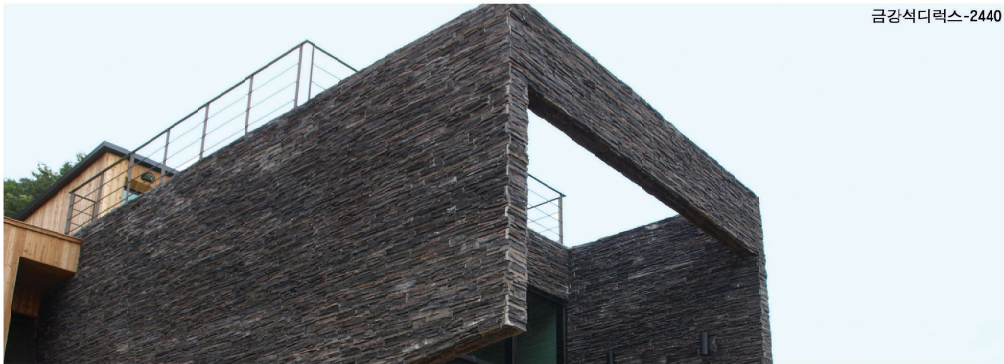
금강석디럭스-2440



금강석디럭스-2440



금강석디럭스-2450



금강석디럭스-2440



금강석디럭스-2440



금강석디럭스-2440



금강석디럭스-2450

# 대청석(마)

세월을 쌓아 올린듯, 자연과 하나가 되는 느낌과 친근한 이미지로 다가옵니다.

품명	규격	m <sup>2</sup>	개수	비고
대청석(마)	RAMDOM (T) 20~30mm	1	랜덤	-



대청석(마)-2100



대청석(마)-2101



대청석(마)-2102



금강석디럭스-2450



대청석(마)-혼합시공



대청석(마)-혼합시공



대청석(마)-혼합시공

# 대청석(모)

잃어버린 세월을 찾아 정성스럽게 쌓아 올린 듯 친근한 이미지로 다가옵니다.

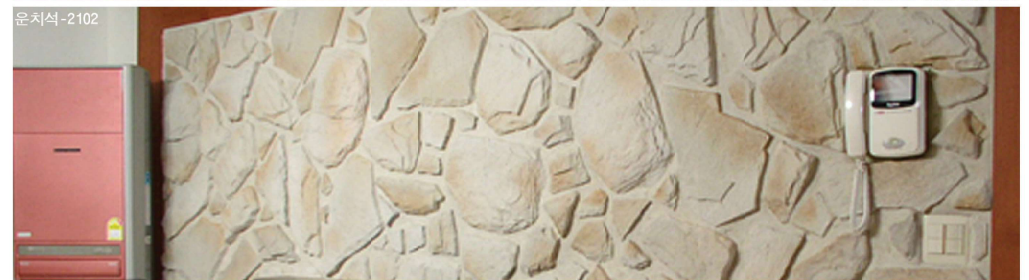
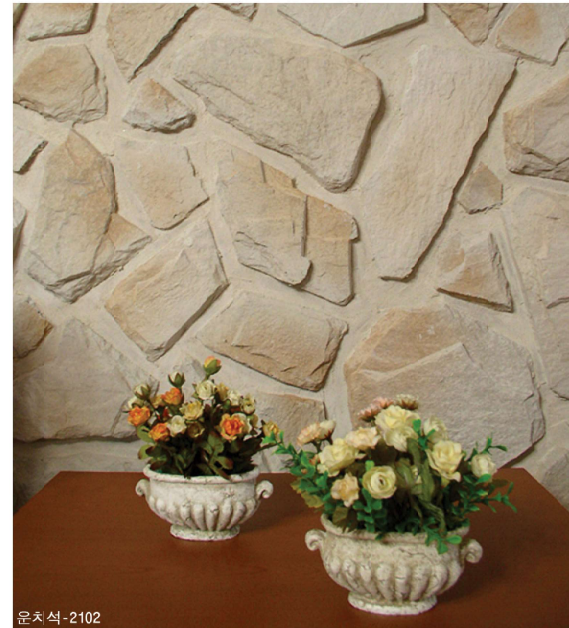
품명	규격	m <sup>2</sup>	개수	비고
대청석(모)	RANDOM (T) 20mm	1	랜덤	-

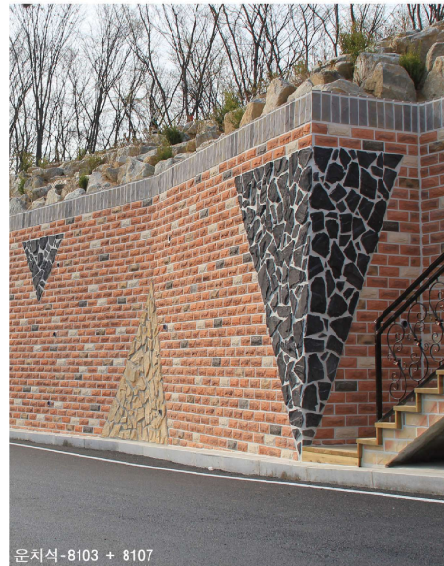


# 운치석

가공되지 않는 순수한 자연의 멋을 느낄 수 있습니다.

품명	규격	m <sup>2</sup>	개수	비고
운치석	RANDOM (T) 25~40mm	1	랜덤	-





# 유 석

운치석과 같은 제품이며 자연미를 살리기 위해 거친 표면을 연출한 제품입니다.

품 명	규 격	m <sup>2</sup>	개 수	비 고
유 석	RANDOM (T) 20~35mm	1	랜덤	-



유 석-6001



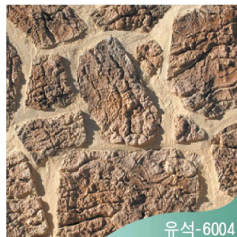
유 석-6001



유 석-6002



유 석-6003



유 석-6004

# 단 층 돌

세월을 잃어버린 것 같은 느낌을 주며 차곡차곡 쌓아 올린 자연미를 연출합니다.

품 명	규 격	m <sup>2</sup>	개 수	비 고
단 층 돌	RANDOM (T) 20~40mm	0.8	랜덤	-
코 너	해당제품 크기	-	-	직접문의



단 층 돌-3201



단 층 돌-3202



단 층 돌-3202



단 층 돌-3201 + 3202



단 층 돌-3202



단층돌-혼합시공



# 고려성돌

옛 성곽의 아름다움이 살아 있고, 쫓추 백석의 이미지를 그대로 살린 제품입니다.

품명	규격	m <sup>2</sup>	개수	비고
고려성돌	RANDOM (T) 30mm	0.8	랜덤	-



고려성돌-혼합



# 백제성돌

옛 성곽의 아름다움이 살아 있고, 충주 백석의 이미지를 그대로 살린 제품입니다.

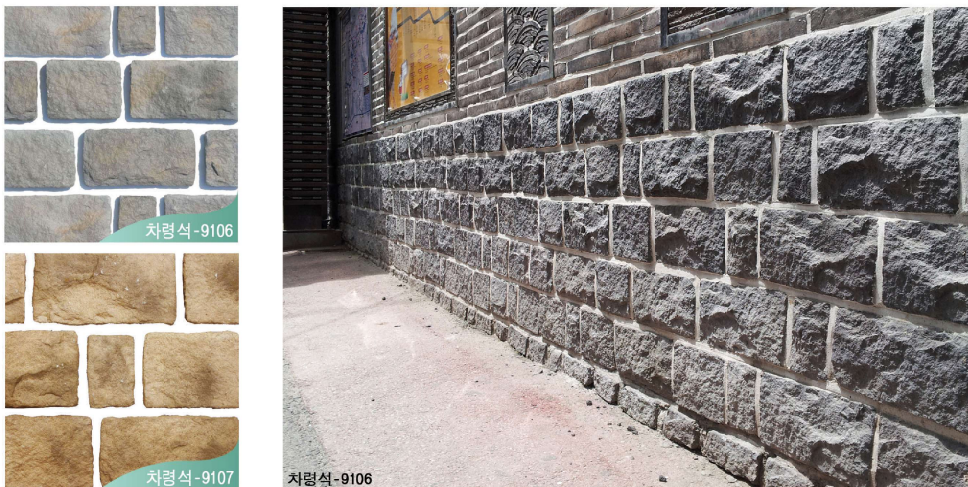
품명	규격	m <sup>2</sup>	개수	비고
백제성돌	RANDOM (T) 25~35mm	0.8	랜덤	-



# 차령석

강한느낌과 안정감이 느껴지는 제품입니다.

품명	규격	m <sup>2</sup>	개수	비고
차령석	305/200/105 x 155mm	0.6	랜덤	(T) 25~30mm



# 산성돌

중세 유럽의 고성을 재현한 고풍스럽고 웅장함이 아름다운 제품입니다.

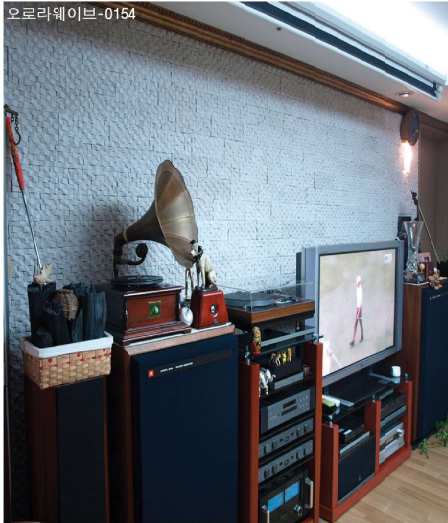
품명	규격	m <sup>2</sup>	개수	비고
산성돌	RANDOM (T) 25~35mm	0.8	랜덤	-



# 오로라웨이브

기친 오로라석을 라운드 형태로 가공하여 수백가를 한패턴으로 결합한 제품입니다.

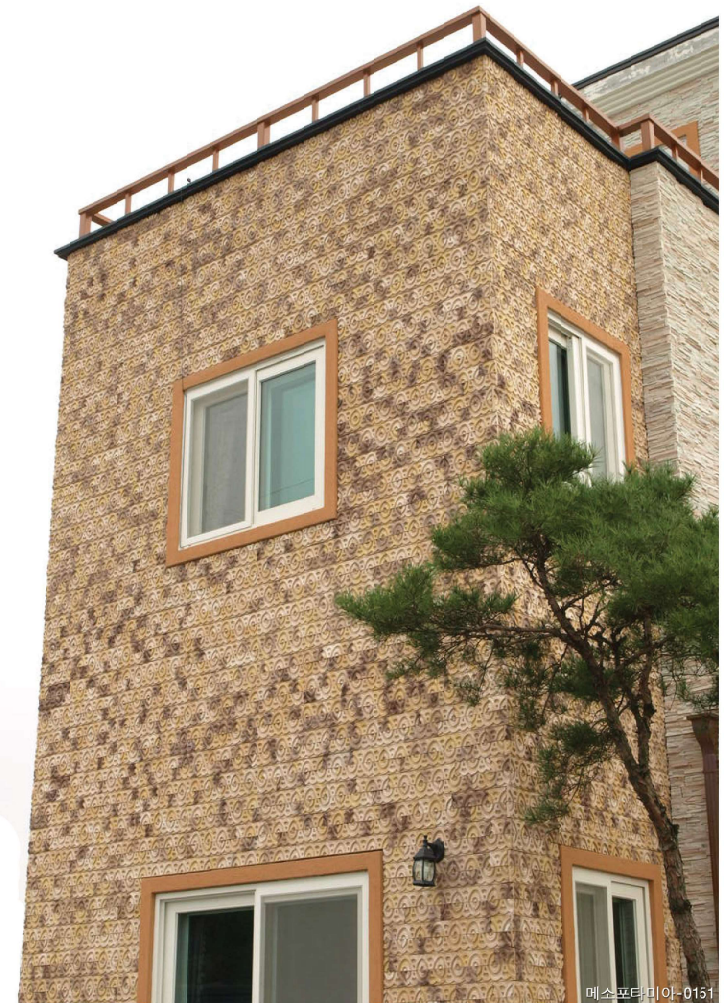
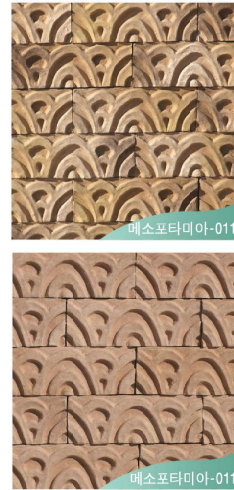
품명	규격	면적	개수	비고
오로라웨이브	270 x 100 (T) 18~22mm	1	37	-

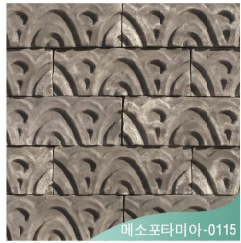
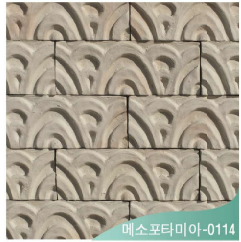


# 메소포타미아

고대 메소포타미아 지역에서 출토된 문형을 현대적으로 복원한 제품으로 고전미와 현대미를 자연스럽게 조화 시킨 제품입니다.

품명	규격	면적	개수	비고
메소포타미아	270 x 90 (T) 25~30mm	0.78	32	-





# 미니백두석

화강석보다 작은 사이즈로 때로는 강한 이미지로 보이지만 3개 사이즈로 구성되어 시공이 편한 장점이 있습니다.

품명	규격	m <sup>2</sup>	개수	비고
미니백두석	400/250/150 x 100mm	0.9	랜덤	(T) 25mm
코너	해당제품 크기	-	-	직접문의





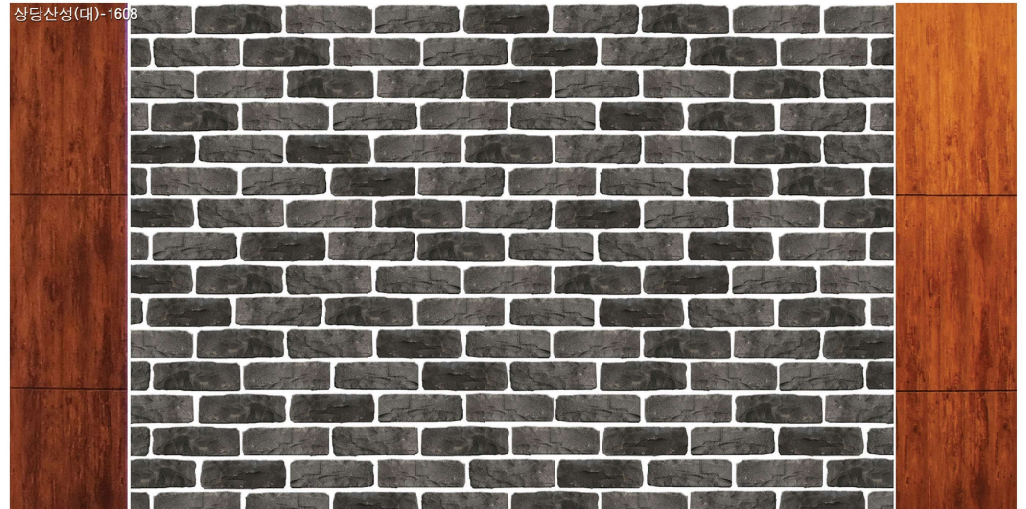
미니백두석-5003



# 상당산성

시공 후 거칠고 강한 느낌이 특징입니다.

품명	규격	m <sup>2</sup>	개수	비고
상당산성(대)	300 x 100mm (T) 20mm	1	28	-
상당산성(소)	200 x 100mm (T) 20mm	0.8	32	-



# 트레판넬

산호석 조각들의 이미지가 어울려 만들어진 제품으로써 크기가 일정하여 시공 후 깔끔하며, 색상이 부드러운 인테리어 시공에 적합한 제품입니다.

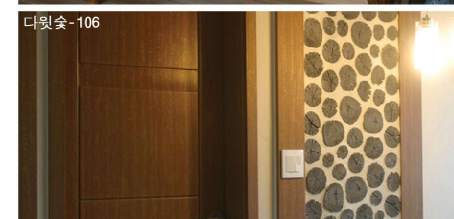
품명	규격	m <sup>2</sup>	기수	비고
트레판넬	300 x 145mm (T) 15~20mm	0.5	12	-



# 다윗솬

솬의 무늬를 살려 다양한 color로 만들어진 제품으로서 색다른 실내 분위기를 연출할 수 있습니다.

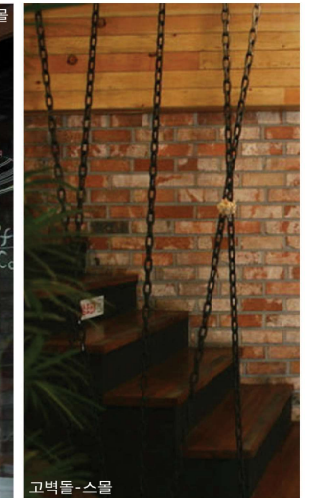
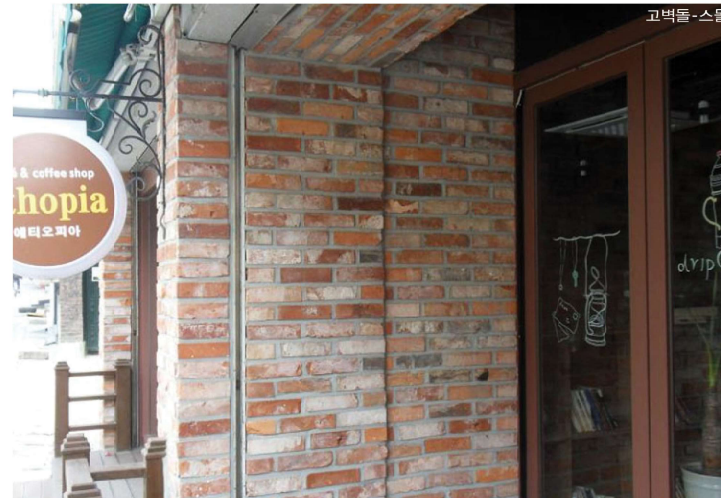
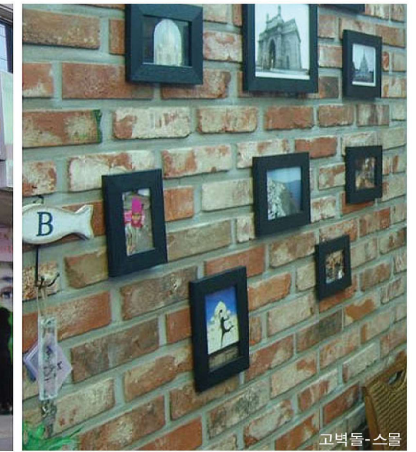
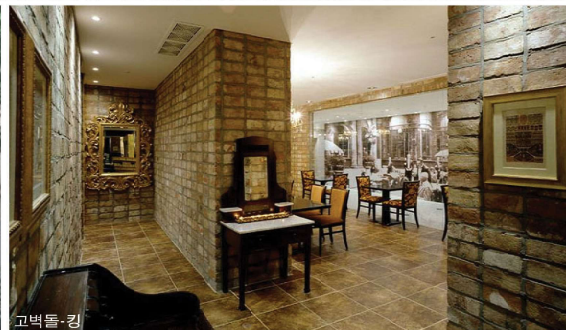
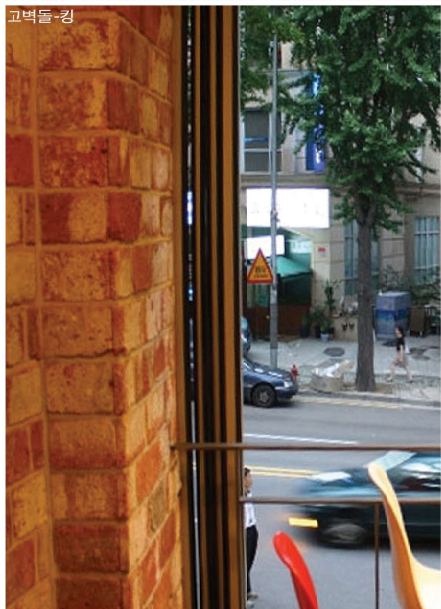
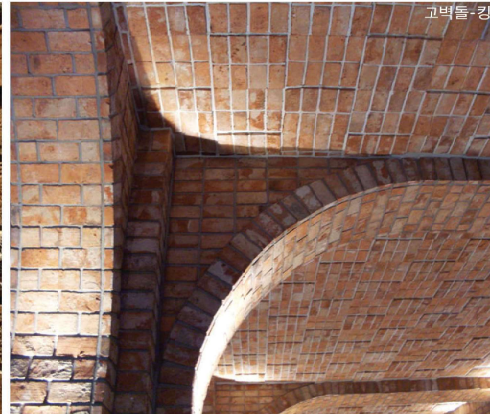
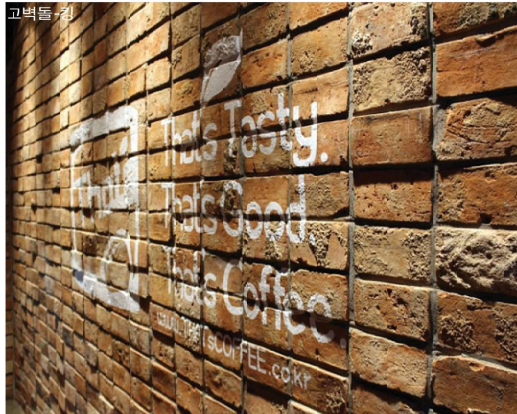
품명	규격	m <sup>2</sup>	개수	비고
다윗솬	RANDOM (T) 15mm	0.9	랜덤	-

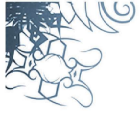


# 고벽돌

세월의 흐름을 진지하게 느낄 수 있는 고벽돌은 순수한 흙으로만 만들어진 제품입니다.

품명	규격	m <sup>2</sup>	개수	비고
고벽돌-킹	240 x 115 (T) 25mm	0.6	29	-
고벽돌-스몰	230 x 60 (T) 23mm	0.6	50	-





# 청고벽돌

그 시절 변화기의 낭만 속으로 젖어듭니다. 중국 청나라의 대표적인 벽돌을 현대적인 감성으로 재현하였습니다. 세월의 고풍스러움이 자연스럽게 묻어납니다.

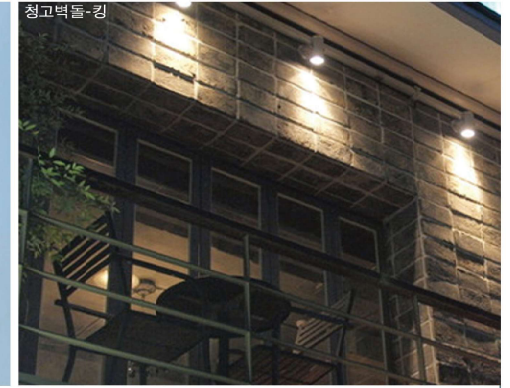
품명	규격	m <sup>2</sup>	개수	비고
청고벽돌-킴	240 x 115 (T) 25mm	0.6	29	-
청고벽돌-스몰	240 x 55 (T) 25mm	0.6	50	-



청고벽돌-킴



청고벽돌-킴



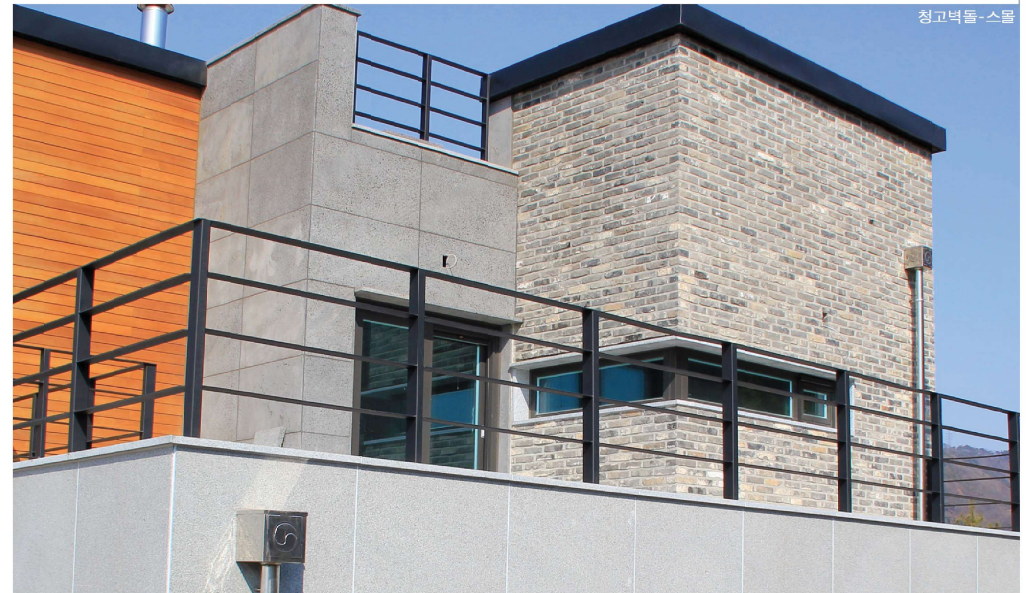
청고벽돌-킴



청고벽돌-스몰



청고벽돌-스몰



청고벽돌-스몰



청고벽돌-스몰

청고벽돌-킴



