

신광브릭 - 34 페이지



스틸리데 - 60 페이지



신광브릭 - 34 페이지



화이트글라스 - 70 페이지



차편일자리브릭 - 16 페이지



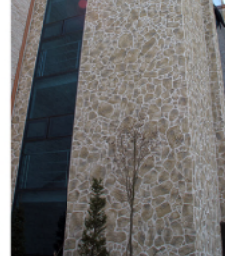
자포석 - 30 페이지



송암역(마) - 44 페이지



유역 - 82 페이지



호지석 - 80 페이지



우주파벽돌(마) - 26 페이지



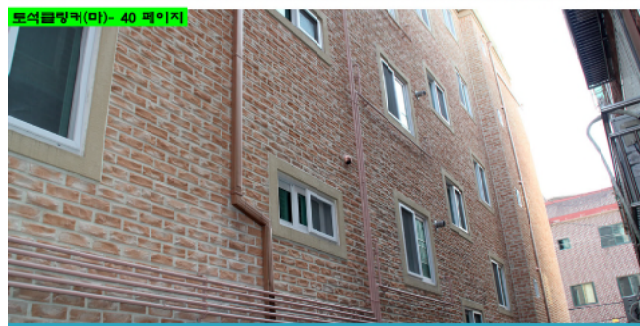
사각관내 - 18 페이지



오MB - 52 페이지



포석블링커(마) - 40 페이지





# Page 북

10	에코라이트 스톤	47	해암석(소)(대)
13	다윗 숯	48	빅파브릭(마)
14	트레판넬	49	빅파브릭(모)
15	와편시리즈	50	스틱막대
16	와편일자브릭	52	오MB
17	부채판 삼각- D 와편- M	54	고파벽
18	사각판넬 와편- 대	57	인조석 스톤시리즈
19	파벽돌 브릭시리즈	58	화강석(흑두기)-점
20	그레이트파벽	60	마안석
22	고달석	62	편마암(마)
24	고달석(평)	64	편마암(모)
26	중주파벽돌(마)	66	금강석
28	중주파벽돌(모)	68	미니금강석
30	자모석	70	와이드금강석
32	파주석	72	금강석디럭스
33	아트파벽	74	단층투비석
34	신평브릭	75	단층돌
36	MB리프	76	대청석(마)
38	리프파벽	78	대청석(모)
40	토석클링커(마)	79	자명석, 상당산성
42	토석클링커(모)	80	운지석
43	궁전돌	82	유석
44	웅암석(마)	83	호박돌
46	웅암석(모)	84	역세서리
		85	역세서리

# 에코라이트 스톤

10 에코라이트- 114

11 에코라이트- 1112

에코라이트- 2111  
2112

에코라이트- 3111  
3112

12 에코라이트- 1122  
1123

에코라이트- 5111  
5113

13 에코라이트- 1212  
1213

다윗 숲

14 트레판넬



주거공간의 생명력과

기능성을 부여한

에코라이트 스톤

건강과 쾌적한 실내환경을 위하여.....

## 에코라이트 스톤 의 효능....

1. 음이온 발생 (자체에서)
2. 중금속의 흡착분해
3. 유독가스 흡착분해 (포름알데히드)
4. 유독가스 흡착분해 (암모니아)
5. 정균작용 (곰팡이, 박테리아 등)
6. UV외선방사 (40도 이상에서)



에코라이트 - 114



에코라이트 - 114

에코라이트 - 114



기준 : 1 Box

품명	개수	외배	비고
114	32	1	중간가격포함



# 에코라이트 스톤

기준 : 1 Box

품명	갯수	외배	비고
2111	132	1	No 슬눈
1112	132	1	No 슬눈
3111	100	1	No 슬눈



기준 : 1 Box

품명	갯수	외배	비고
5111	40	0.9	No 슬눈
1122	44	1	No 슬눈



# 에코라이트 스톤



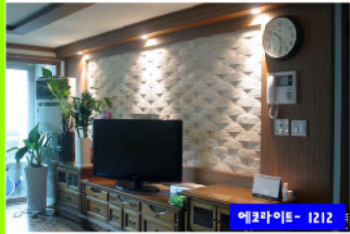
# 다윗 슛

300mm (T)20mm 75mm



기준 : 1 Box

품명	갯수	외배	비고
1212	40	0.9	No 글눈
다윗 슛	Random	0.9	글눈간격포함



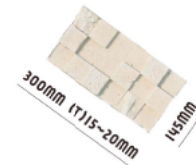
에코라이트 - 1212    다윗 슛 - 101    다윗 슛 - 104    다윗 슛 - 107    다윗 슛 - 108



www.David Stone.Kr 13

# 트레판넬

트레의 이미지로 작은 조각으로 만들어 한장의 판넬로 만들어 시공이 간편하다.



기준 : 1 Box

품명	갯수	외배	비고
트레판넬	12	0.5	No 글눈



14 www.David Stone.Kr

# 와편 시리즈

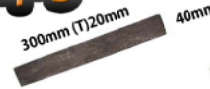
## Sliced Roof Series

전통의 무늬를 살려  
 다양한 형태로  
 구성하여 만들어진 제품으로서  
 은은한 전통의 숨결이  
 흐르는 듯 하다.



- 16 와편일자브릭
- 17 부재판 - S  
삼각 - D  
외편 - M
- 18 외편 - 대  
사각편별

### 와편일자브릭-S



기준: 1Box			
품명	갯수	회배	비고
와편일자브릭	56	1	준눈간격포함

와편일자브릭 - 1

와편일자브릭 - 2



와편일자브릭 - 1



와편일자브릭 - 2



와편 - M



삼각 - D



부재판



기준 : 1Box

품명	갯수	외배	비고
부재판	32	0.5	No슬눈
삼각 - D	34	0.5	슬눈간격포함
와편 - M	75	0.32	No슬눈



\* 부재판 \*

부재판 - S1    부재판 - S2



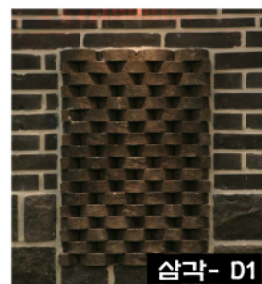
삼각 - D1

\* 삼각 - D \*

삼각 - D 1    삼각 - D 2



삼각 - D1



삼각 - D1

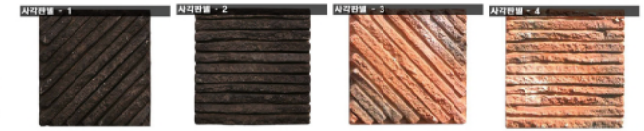


와편 - M1

와편 - M2

www.David Stone.Kr 17

\* 사각판넬 \*



사각판넬 - 1    2    3    4

기준 : 1Box

품명	갯수	외배	비고
트레판넬	14	0.56	No슬눈



사각판넬 - 1



사각판넬 - 1+4



사각판넬 - 1+4



사각판넬 - 1,2 + 와편 - 대1

\* 와편 - 대 \*

기준 : 1Box

품명	갯수	외배	비고
와편 - 대	44	0.5	

와편 - 대 1    와편 - 대 2

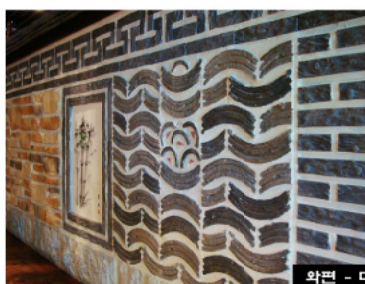


와편 - 대1

대2



와편 - 대1



와편 - 대1



와편 - 대1



와편 - 대1

18 www.David Stone.Kr

# 다윗스톤의 브릭시리즈

다윗스톤의 브릭은 다양한 무늬와 색상 그리고 다양한 크기가 있어 자기만의 독특한 공간을 연출 할 수 있으며, 또한 15mm의 두께로서 작은 공간에서도 최고의 효율적인 공간을 만들어 낼수 있다.

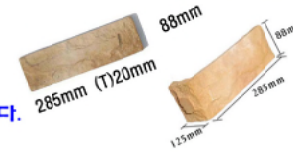


엄격적이고 견고한 의미를 통해 더 멋진 삶의 공간과 아름다운 세상을 위하여.....

- |             |               |
|-------------|---------------|
| 20 그레이트파벽   | 40 토석클링커(마)   |
| 22 고달석      | 42 토석클링커(모)   |
| 24 고달석(평)   | 43 궁전돌        |
| 26 중주파벽돌(마) | 44 용암석(마)     |
| 28 중주파벽돌(모) | 46 용암석(모)     |
| 30 자모석      | 47 해암석(소) (대) |
| 32 파주석      | 48 빅파브릭(마)    |
| 33 아트파벽     | 49 빅파브릭(모)    |
| 34 신평브릭     | 50 스틱막대       |
| 36 MB러프     | 52 오MB        |
| 38 러프파벽     | 54 고평석        |

## 그레이트파벽

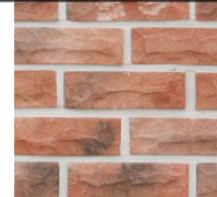
큰 크기의 파벽돌로서 중후한 멋이 살아있는 제품이다.



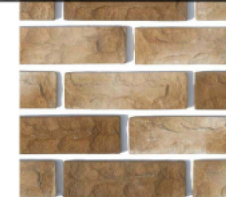
기준 : 1Box			
품명	갯수	회배	비고
그레이트파벽	32	1	줄눈간격포함
CORNER	10	1m	줄눈간격포함



그레이트파벽 - 1301



그레이트파벽 - 1307





그레이트파벽 - 1307



그레이트파벽 - 1301



그레이트파벽 - 1301



그레이트파벽 - 1307

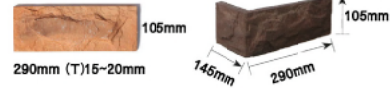


그레이트파벽 - 1307



그레이트파벽 - 1307

## 고달석



Big Size 의 벽으로서  
야생의 거친 맛이 원시 습벽의 매력속으로 빠져든다.

기준 : 1Box

품명	갯수	외배	비고
고달석	28	1	출판간격포함
CORNER	12	1.44m	출판간격포함

## 고달석 - 306



고달석 - 301



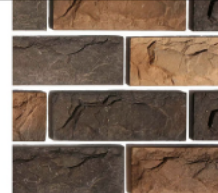
고달석 - 302



고달석 - 305

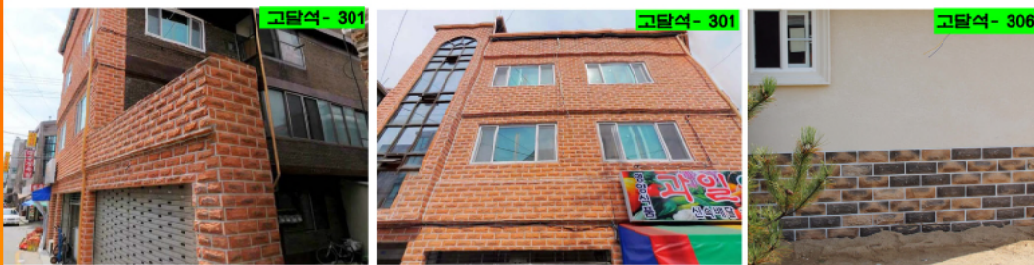


고달석 - 306



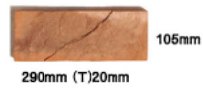
고달석 - 307





# 고달석(평)

평면에 부드러우면서  
잔잔한 질감이 어울려 온온한 멋이 있다.



기준 : 18Box

품명	갯수	키배	비고
고달석(평)	28	1	층간격포함





고달석(평) - 204



고달석(평) - 204



고달석(평) - 204



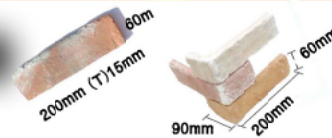
고달석(평) - 204



고달석(평) - 204



## 중주파벽돌(마)



작고 저진 틈 하지만 공간 효율을  
최대한 높일 수 있으며 손쉬운 느낌이 들뿐이다.

기준 : 1Box

품명	갯수	외배	비고
중주파벽(마)	64	1	출판간격포함
CORNER	26	2m	출판간격포함



중주파벽돌(마) - 1071



중주파벽돌(마) - 1071

중주파벽돌(마) - 1001



중주파벽돌(마) - 1011



중주파벽돌(마) - 1021



중주파벽돌(마) - 1031



중주파벽돌(마) - 1041



중주파벽돌(마) - 1051



중주파벽돌(마) - 1061



중주파벽돌(마) - 1071



중주파벽돌(마) - 1081





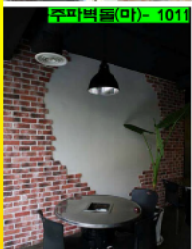
중주파벽돌(마)- 1031



중주파벽돌(마)- 1071



중주파벽돌(마)- 1031



중주파벽돌(마)- 1011



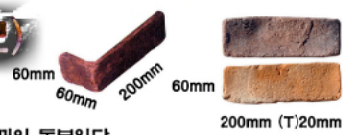
중주파벽돌(마)- 1041



중주파벽돌(마)- 1071



중주파벽돌(마)- 1061



작고 거친듯 하지만 공간 효율을  
최대한 높일수 있으며 온화한 느낌이 돌보인다.

기준 : 1Box

품명	갯수	회배	비고
중주파벽(모)	65	1	돌보안격
CORNER	26	2m	포함

중주파벽돌(모)- 1006



중주파벽돌(모) - 1002



중주파벽돌(모) - 1003



중주파벽돌(모) - 1005



중주파벽돌(모) - 1006



중주파벽돌(모) - 1007



중주파벽돌(모) - 1008



중주파벽돌(모) - 1020

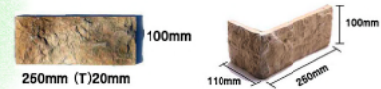


중주파벽돌(모) - 1030





## 자포석



기준 : 1Box

품명	갯수	피배	비고
자포석	32	1	줄눈간격포함
CORNER	16	1.84m	

공간의 아름다움을 최대한 살릴 수 있으며 시공이 간편하고 자포석만이 가질수 있는 두드러움을 담았습니다.



자포석 - 1008



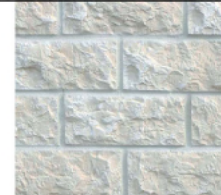
자포석 - 1018



자포석 - 1028



자포석 - 1058



자포석 - 1078





자포석 - 1058



자포석 - 1078



자포석 - 1018



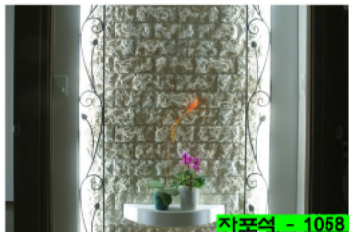
자포석 - 1008



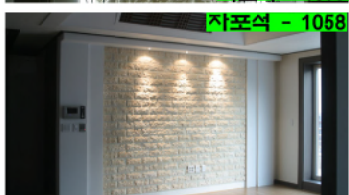
자포석 - 1058



자포석 - 1058



자포석 - 1058



자포석 - 1058



자포석 - 1058

# 파주석



75mm

215mm (T)15mm

기준 : 1Box

오랜 세월 물에 씻긴 듯 한 이미지로  
누구도 모방할 수 없는 독특한 멋을 지니고 있다.

품명	갯수	픽배	비고
파주석	51	1	물눈간격포함

파주석 - 1066



파주석 - 1006



파주석 - 1066



파주석 - 1066



파주석 - 1066



파주석 - 1006



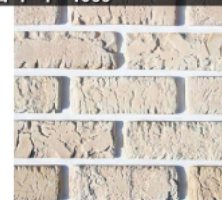
파주석 - 1066



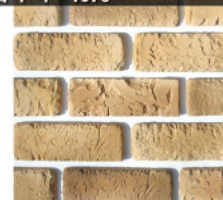
파주석 - 1006



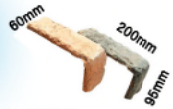
파주석 - 1066



파주석 - 1076



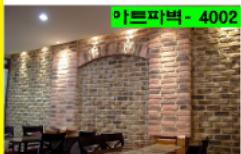
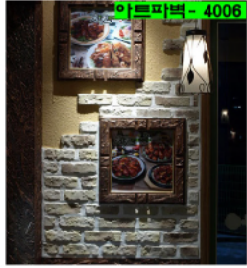
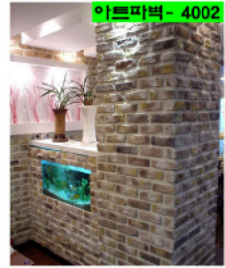
# 아트파벽



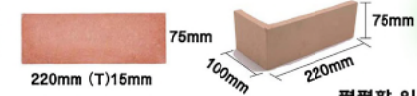
작고 거친듯 하지만 공간 유희를 최대한 높을 수 있으며 온화한 느낌이 돋보인다.

기준 : 1Box

품명	갯수	회배	비고
아트파벽	66	1	돌본간격포함
CORNER	26	2m	돌본간격포함



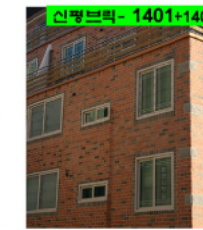
# 신평브릭



기준 : 1Box

품명	갯수	회배	비고
신평브릭	48	1	돌본간격포함
CORNER	14	1.4m	포함

평평한 이미지로 다양한 색상을 곁들여 간결한 느낌을 최대한 살린 제품이다.





www.David Stone.Kr 35

**MB리프**



거친 질감과 부드러운 색상이 어울려  
고급스러운 느낌과 자연미가 돋보인다.

기준 : 180x

품명	갯수	외배	비고
MB리프	64	1	줄눈간격
CORNER	26	2m	포함

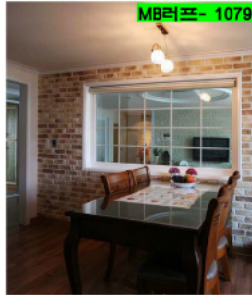
MB리프 - 1049



36 www.David Stone.Kr



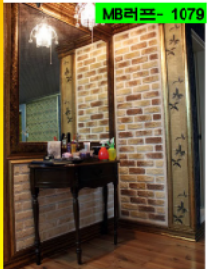
MB러프- 1079



MB러프- 1079



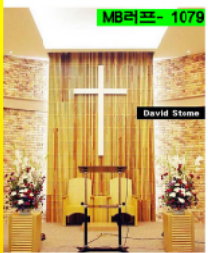
MB러프- 1079



MB러프- 1079



MB러프- 1079



MB러프- 1079



MB러프- 1049

# 러프파벽



약간 거친 듯 하지만  
나만의 개성 있는 멋을 연출 할 수 있다.

기준 : 1Box			
품명	갯수	피배	비고
러프파벽	51	1	중눈간격 포함
CORNER	18	1.5m	

## 러프파벽 - 1053



러프파벽 - 1013



러프파벽 - 1023



러프파벽 - 1033



러프파벽 - 1043



러프파벽 - 1053



러프파벽 - 1063



러프파벽 - 1073





## 토석클링커(마)



기준 : 1Box

품명	갯수	외배	비고
토석클링커(마)	48	1	준분간격 포함
CORNER	15	1.4m	

벽돌을 자연스럽게 쪼개서 만들어진 형태로서 부드러움과 맛을 느낄 수 있다.

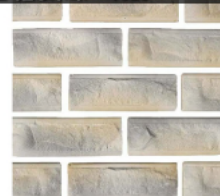
## 토석클링커(마)- 1005



토석클링커(마) - 1005



토석클링커(마) - 1025



토석클링커(마) - 1035



토석클링커(마) - 1045



토석클링커(마) - 1065





토석클링커(마)- 1035

## 토석클링커(모)



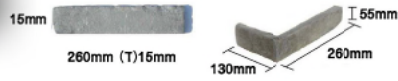
기준 : 1Box

종 명	갯수	피매	비 고
토석클링커(모)	39	1	출판간격 포함
CORNER	13	1.2m	

거친파도처럼 부드러운 구름처럼 풍성한 볼륨감과 무게감을 주어 건축물을 보다 안정감있게 연출할 수 있습니다.



# 공전돌



기준 : 1Box

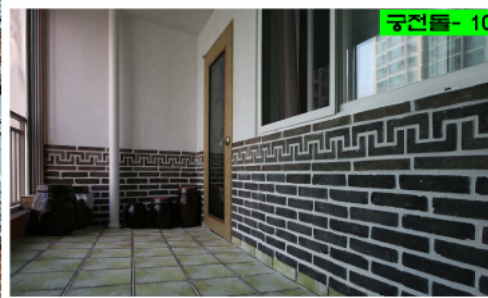
품명	갯수	외배	비고
공전돌	51	1	출문간격 포함
CORNER	15	1	

시공을 조절하여 옛것의 소중한 멋을 느낄 수 있다.

공전돌 - 10



공전돌 - 10

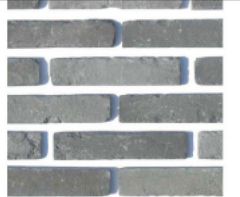


공전돌 - 10

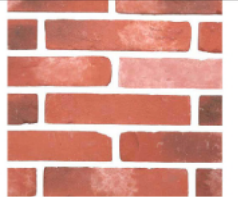


공전돌 - 10

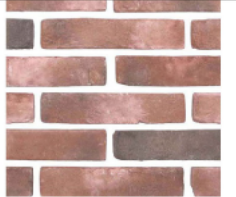
공전돌 - 10



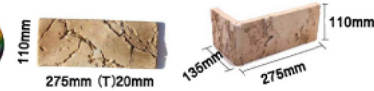
공전돌 - 12



공전돌 - 13



# 용암석(마)



기준 : 1Box

품명	갯수	외배	비고
용암석(마)	28	1	출문간격 포함
CORNER	12	1.5m	

천년세월 물에 씻긴 듯 세월의 아름다움이  
들어나는 모방할 수 없는 독특한 무늬를 지니고 있다.

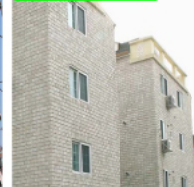
용암석(마) - 1105



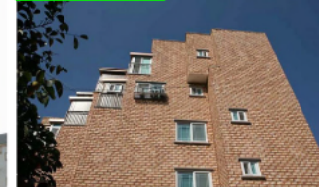
용암석(마) - 1105



용암석(마) - 1105



용암석(마) - 1104



용암석(마) - 1104



용암석(마) - 1101



용암석(마) - 1104



용암석(마) - 1105



용암석(마) - 1107



용암석(마)- 1105



용암석(마)- 1105

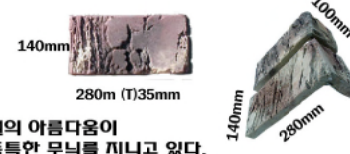


용암석(마)- 1105



용암석(마)- 1105

용암석(모)



140mm  
280m (T)35mm

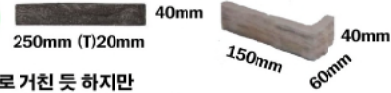
천년세월 물에 씻긴 듯 세월의 아름다움이  
물어나는 모방할 수 없는 독특한 무늬를 지니고 있다.

기준 : 1Box

품명	갯수	외배	비고
용암석(모)	22	1	준눈간격 포함
CORNER			

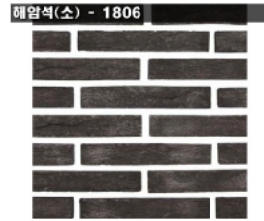


## 해암석(소)



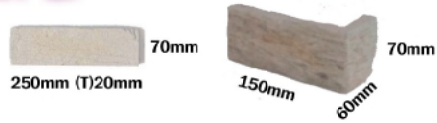
기준: 1Box			
품명	갯수	회배	비고
해암석(소)	68	1	줄눈간격 포함
CORNER			

거친 파도와 해풍의 영향으로 거친 듯 하지만 부드러운 느낌이 자연 그대로가 살아 숨쉬는 듯 하다.



## 해암석(대)

거친 파도와 해풍의 영향으로 거친 듯 하지만 부드러운 느낌이 자연 그대로가 살아 숨쉬는 듯 하다.



기준: 1Box			
품명	갯수	회배	비고
해암석(대)	44	1	줄눈간격 포함
CORNER	42	3.57m	



해암석- (소)1802 + (대)1902



해암석- (소)1802 + (대)1902

www.David Stone.Kr 47

## 빅파브릭(마)



기준: 1Box			
품명	갯수	회배	비고
빅파브릭(마)	28	1	줄눈간격 포함

중후한 멋과 안정감이 강조된 브릭으로 시공이 빠르며 내 \* 외장재로 많이 사용되고 있다.

### 빅파브릭(마)- 1047



### 빅파브릭(마)- 1047



### 빅파브릭(마)- 1017



### 빅파브릭(마) - 1007



### 빅파브릭(마) - 1017



### 빅파브릭(마) - 1047

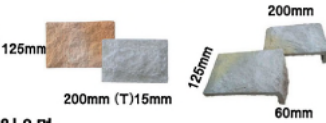


### 빅파브릭(마) - 1057



48 www.David Stone.Kr

# 빅파브릭(모)



기준 : 1Box

품명	갯수	회배	비고
빅파브릭(모)	33	1	출문간격포함

공간의 아름다움을 최대한 살릴 수 있으며 시공이 간편하고 자연미가 돋보인다.

빅파브릭(모) - 6012



# 스틱막대



기준 : 1Box

품명	갯수	회배	비고
스틱막대	80	1	출문간격포함
CORNER(A)	40	1.8m	
CORNER(B)	96	4.3m	

오랜린 듯한 진근한 느낌, 가늘프면서 인상감있는 구성으로 조화의 멋을 느낄 수 있다.

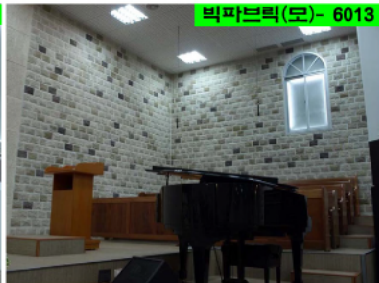
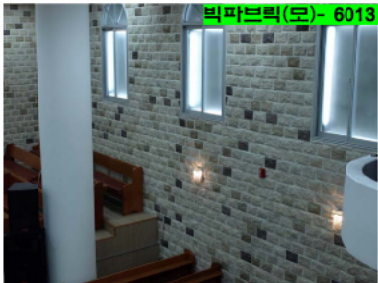
스틱막대 - 1206



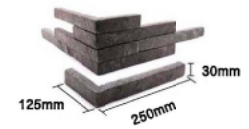
빅파브릭(모) - 6013

빅파브릭(모) - 6013

빅파브릭(모) - 6012



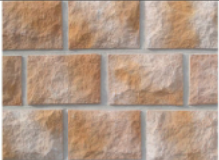
CORNER A



CORNER B



빅파브릭(모) - 6012



빅파브릭(모) - 6013



빅파브릭(모) - 6014



스틱막대 - 1201



스틱막대 - 1206





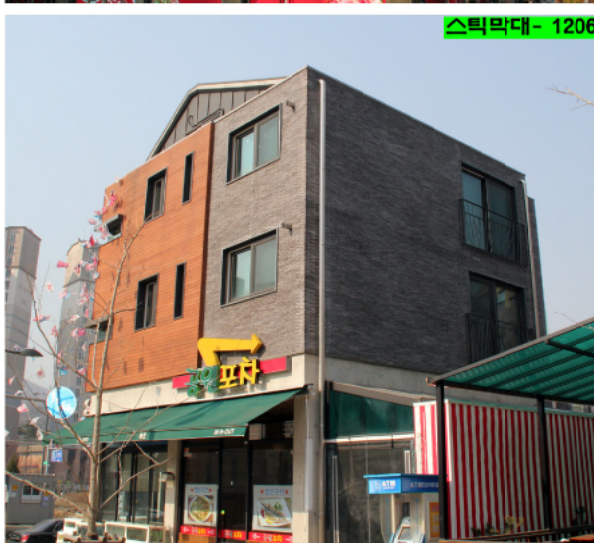
스틱막대 - 1206



스틱막대 - 1206



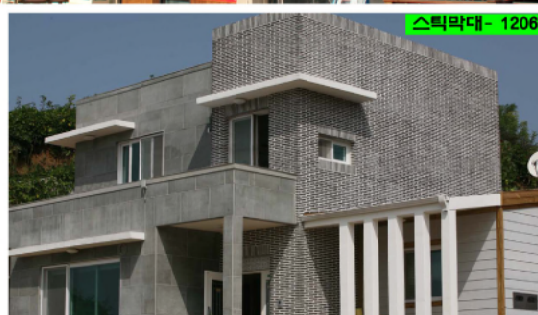
스틱막대 - 1206



스틱막대 - 1206

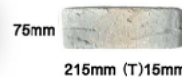


스틱막대 - 1206



스틱막대 - 1206

오MB



기준 : 18box

품명	갯수	외배	비고
오MB	51	1	준눈간격포함
CORNER	18	1.5m	

세월의 흐름과 멋을 잔잔하게 느낄 수 있다.

오MB- 1074



오 MB - 1014



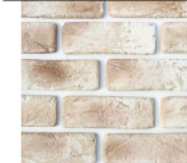
오 MB - 1024



오 MB - 1034



오 MB - 1044



오 MB - 1054



오 MB - 1064



오 MB - 1074



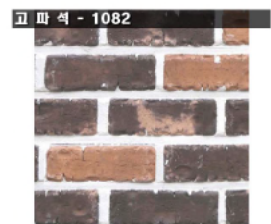
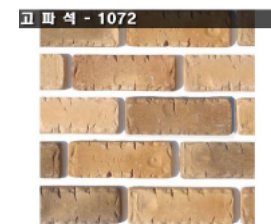
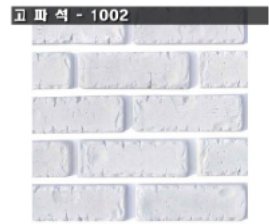


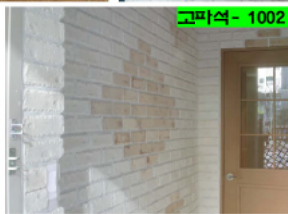
# 고파석



기준 : 1Box		
품명	갯수	회배
고파석	51	1
CORNER	18	1.5

일반 파벽석 보다는 큰Size로 이미지가 부드러워서  
외장이나 실내 인테리어에 다양하게 쓰이고 있다.





# 다윗스톤의 인조석 스톤시리즈

때로는 강한 이미지로  
 때로는 부드러운 이미지로  
 자연의 느낌을  
 그대로 살려 만들어져  
 자연의 맛을 아는 당신의 마음을 사로잡는다.



인간적이고 친근한 의미를 통해 더 멋진 삶의 공간과 아름다운 세상을 위하여.....

- |               |              |
|---------------|--------------|
| 58 와강석(옥두기)-점 | 76 대생석(마)    |
| 60 마안석        | 78 대생석(모)    |
| 62 편마암(마)     | 79 차령석, 상당산성 |
| 64 편마암(모)     | 80 운지석       |
| 66 금강석        | 82 유석        |
| 68 미니금강석      | 83 오박돌       |
| 70 와이드금강석     |              |
| 72 금강석디럭스     |              |
| 74 단층루비석      |              |
| 75 단층돌        |              |

## 와강석(옥두기)-점



기준 : 1Box

품명	갯수	외배	비고
와강석(옥두기)	6	0.7	층간격포함

유럽의 고성능을 모본 듯 건물의 웅장함이 매력적이다.

와강석(옥두기)-점



와강석(옥두기)-점



와강석(옥두기)-점



와강석(옥두기)-점

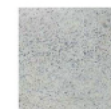


와강석(옥두기) - 점



240mm

460mm (T)20~40mm



240mm

220mm (T)20~40mm





화강석(폭두기)- 점



화강석(폭두기)- 점



화강석(폭두기)- 점

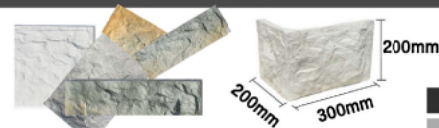


화강석(폭두기)- 점



화강석(폭두기)- 점

# 마안석



옛 성곽의 아름다움이 살아 있는 듯한  
안정감과 우아함 기쁨이 다가온다.  
대 : 300 x 400mm  
소 : 100 x 200mm

기준 : 1Box

품명	갯수	회배	비고
마안석	Random	0.8	슬래브간격 포함
CORNER	4	0.862m	

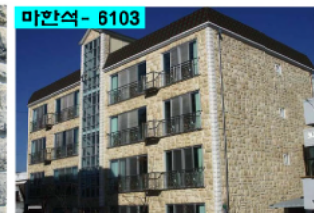
## 마안석 - 6102



마안석 - 6100



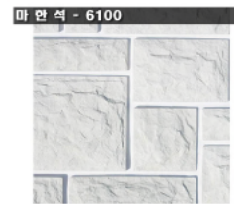
마안석 - 6103



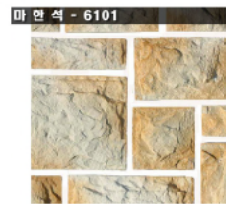
마안석 - 6103



마안석 - 6103



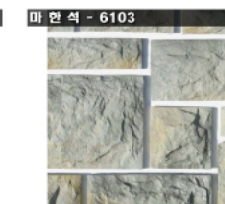
마안석 - 6100



마안석 - 6101



마안석 - 6102



마안석 - 6103



마한석 - 6103



마한석 - 6101



마한석 - 6102

# 편마암(마)



중주 백석의 습결을 고이 간직한 듯  
잔잔한 미소를 머금고 있다.

대 : 180 x 240mm  
소 : 60 x 60mm  
(T) 20mm

기준 : 1Box

품명	갯수	픽배	비고
편마암(마)	Pandom	1	출판간격포함





편마암(마)- 7100



편마암(마)- 7103



편마암(마)- 7101



편마암(마)- 7101

## 편마암(모)



중주 백석의 숨결을 고이 간직안 듯  
잔잔한 미소를 머금고 있다.

대 : 180 x 240mm  
소 : 60 x 60mm  
(T) 40mm

60mm

30mm

100mm

기준 : 1 Box

품명	갯수	희배	비고
편마암(모)	Pandom	0.8	돌눈간격포함

## 편마암(모)- 3001



편 마 암(모) - 3001



편 마 암(모) - 3002



편 마 암(모) - 3003



편 마 암(모) - 3004



편 마 암(모) - 3005



편 마 암(모) - 3006



편 마 암(모) - 3007



편 마 암(모) - 3008





편마암(모)- 3005



편마암(모)- 3004



편마암(모)- 3001

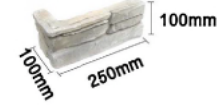


편마암(모)- 3006

편마암(모)- 3001



파주석과 같은 질감이 자연스럽게 표현되며 안정적이고 편안한 느낌으로 다가온다.



기준 : 18box

품명	갯수	외배	비고
금강석	16	0.8	NO준는
CORNER	20	2m	

금강석 - 3107



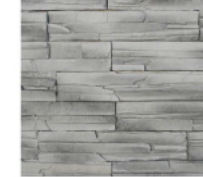
금강석 - 3101



금강석 - 3102



금강석 - 3103



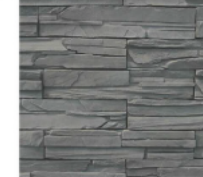
금강석 - 3104



금강석 - 3105

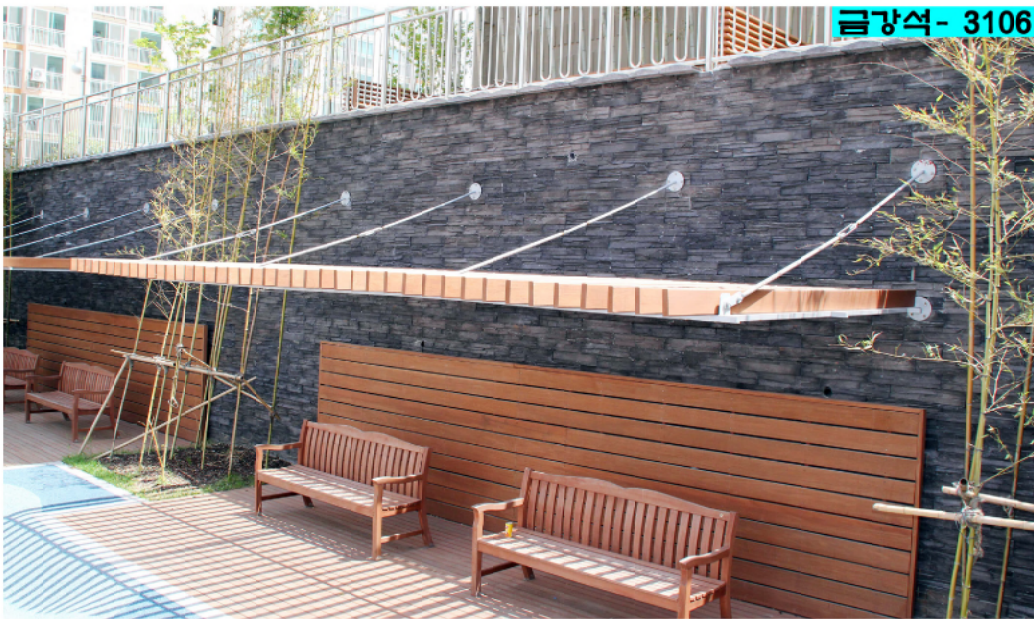


금강석 - 3106



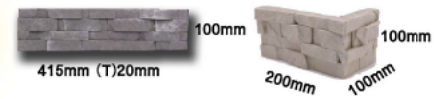
금강석 - 3107





www.David Stone.Kr 67

## 미니금강석



기준 : 1Box

품명	갯수	피배	비고
미니금강석	24	1	No 슬론
CORNER	20	2m	

금강석보다 작은 크기로 취급하기가 편하며 시공 후 깔끔하고 부드러운 느낌이 든다.

## 미니금강석- 1702



미니금강석 - 1700



미니금강석 - 1702



미니금강석 - 1705



미니금강석 - 1706



미니금강석 - 1707



코너



68 www.David Stone.Kr



www.David Stone.Kr 69

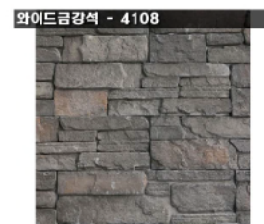
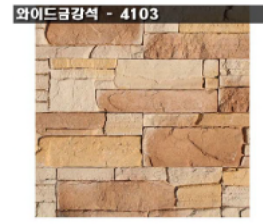
### 와이드금강석

150mm  
500mm (T)20-25mm  
115mm  
266mm  
180mm

기준 : 1Box

품명	갯수	피배	비고
와이드금강석	10	0.75	No 슬래브
CORNER	10	1.5m	

거칠은 질감이 투박스럽게 보이지만 세월의 멋을 한층 더 느낄 수 있으며 한장의 판넬에 조합되어 시공이 간편하다.



70 www.David Stone.Kr



### 금강석디렉스

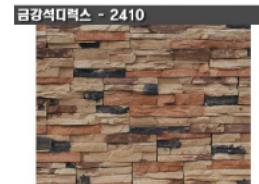
100mm  
500mm \* 300mm (T)30mm  
100mm  
200mm (T) 30mm

100mm  
70mm 220mm

기준 : 1Box

품명	갯수	외배	비고
금강석디렉스	Pandom	0.66	No 슬래브

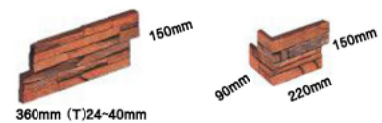
파주석과 같은 질감이 자연스럽게 표현되며 안정적이고 편안한 느낌으로 다가온다.



금강석디럭스- 2440



### 단층루비석



기준 : 1Box

품명	갯수	피배	비고
단층루비석	14	0.7	No슬눈

단층루비석- 7308



금강석디럭스- 2420



금강석디럭스- 2420



금강석디럭스- 2440



금강석디럭스- 2410



금강석디럭스- 2430



단층루비석- 7308



단층루비석- 7308



단층루비석- 7307



단층루비석- 7308



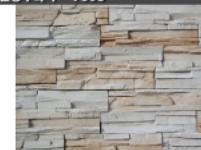
단층루비석 - 7306



단층루비석 - 7307



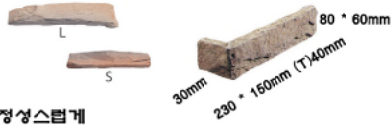
단층루비석 - 7308



단층루비석 - 7309



# 단층돌



기준 : 1Box

종류	갯수	희배	비고
단층돌	Pandom	1	No 슬눈

잃어버린 세월을 찾아 정성스럽게 쌓아 올린 듯 친근한 이미지로 다가옵니다.

단층돌 - 3202



단층돌 - 3202

단층돌 - 3202



단층돌 - 3202



단층돌 - 종합시공



단층돌 - 3201



단층돌 - 3202



단층돌 - 3203



단층돌 - 3204



www.David Stone.Kr 75

# 대정석(마)



기준 : 1Box

종류	갯수	희배	비고
대정석(마)	Pandom	1	No 슬눈

잃어버린 세월을 찾아 정성스럽게 쌓아 올린 듯 친근한 이미지로 다가옵니다.

대정석(마) - 2100



대정석(마) - 2100



대정석(마) - 2101



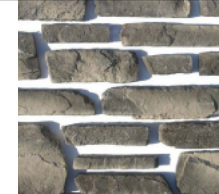
대정석(마) - 2102



대정석(마) - 2104



대정석(마) - 2105



76 www.David Stone.Kr



대정석(마)- 혼합시공



대정석(마)- 2100



대정석(마)- 2100

## 대정석(모)



기준 : 1Box

품명	갯수	외배	비고
대정석(모)	Pandom	1	중눈간격포함

잃어버린 세월을 찾아 정성스럽게 쌓아 올린 듯  
진근한 이미지로 다가옵니다.

대정석(모)- 3303



대정석(모)- 3303



대정석(모)- 3302



대정석(모)- 3302



대정석(모)- 3303



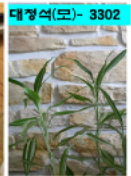
대정석(모)- 3302



대정석(모)- 3303



대정석(모)- 3302



대정석(모) - 3301



대정석(모) - 3302



대정석(모) - 3303



대정석(모) - 3304



## 자령석



대 : 305 x 155mm  
중 : 200 x 155mm  
소 : 105 x 155mm

기준 : 1Box

품명	갯수	회배	비고
자령석	Random	0.6	줄눈간격포함

직사각형의 안정감이 돋보이는 제품으로서  
단단하면서 질이 있는 느낌이 든다.

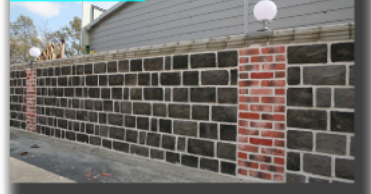
자령석 - 9106



자령석 - 9107



자령석 - 9106



## 상당산성

(소)



110mm

200mm (T)20mm

(대)



110mm

300mm (T)20mm

기준 : 1Box

품명	갯수	회배	비고
소	32	0.8	줄눈간격포함
대	28	1	줄눈간격포함

거칠고 강한 모습이  
아생의 성질을 간직한 듯 하다.

## 상당산성(소)

상당산성 - 1504



상당산성 - 1505



상당산성 - 1508



상당산성(소) - 1504



## 상당산성(대)

상당산성 - 1604



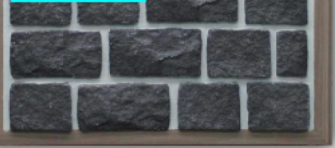
상당산성 - 1605



상당산성 - 1608



자령석 - 9106



## 운지석



기준 : 1Box

품명	갯수	회배	비고
운지석	Random	0.9	줄눈간격포함

가공되지 않는 순수한 자연의 멋을 느낄 수 있다.

## 운지석 - 8103



운지석 - 8103



운지석 - 8101



운지석 - 8102



운지석 - 8101



운지석 - 8102



운지석 - 8103





운치석 - 8103



운치석 - 8103



운치석 - 8103



운치석 - 8103



운치석 - 8102



운치석 - 8103

# 유석



L(△) : 50 x 60mm (T)25mm  
S(□) : 400 x 420mm (T)25mm

기준 : 1Box

품명	갯수	외배	비고
유석	Pandom	1	돌눈간격모양



유석 - 6001



유석 - 6004



유석 - 6003



유석 - 6001



유석 - 6003



유석 - 6001



유석 - 6002



유석 - 6003



유석 - 6004

# 호박돌(강돌)

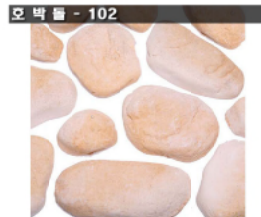
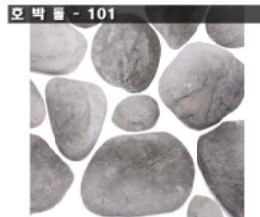


기준 : 1Box

품명	갯수	희배	비고
호박돌	Pandom	0.9	중본간격포함

강돌을 다양한 색상과 부드러움 이미지로 재현한 제품이다.

## 호박돌- 혼합시공



# 악세서리

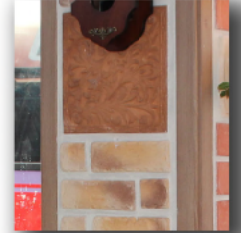
다양한 악세서리의 사용으로 한층 더 높은 분위기를 연출할 수 있습니다.



295mm (T)15mm



즐키무늬 - 002



295mm (T)15mm



코끼리 - 012



360mm (T)20mm



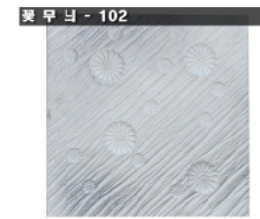
암모나이트 - 022



암모나이트 - 023



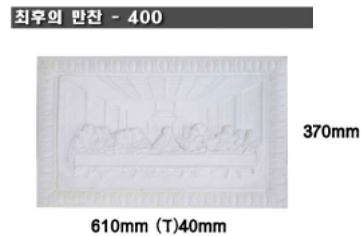
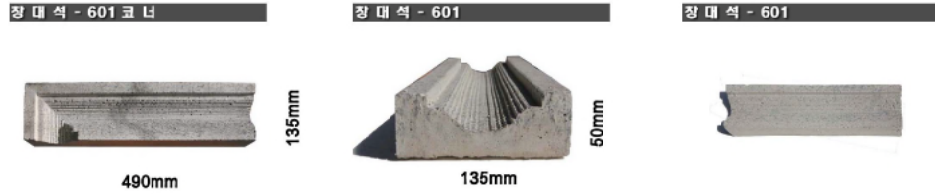
295mm (T)15mm



꽃무늬 - 102



꽃무늬 - 104

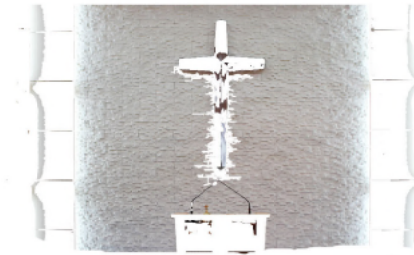


www.David Stone.Kr 85

고객님 과 함께 오묘하는 아름다운 세상을 위하여 ...

Brick 과 Stone

연장시공전문업체



다윗스톤 시공전문업체

David Stone

사무실 충북 청주시 상당구 우암동 123-81

TEL 043-223-8323, 010-9023-0489 FAX 043-222-0229

본 카타로그 사진은 촬영조건과 인쇄 특성상 약간의 색상 차이가 있을수 있습니다.  
(인쇄 발행일 : )